



6è CONGRÉS FUSTA CONSTRUCTIVA *Ara és la nostra*

Eduardo Rojas Briales
UPV, COIM, PEFC-International, CIHEAM, FPC

Tindrem prou fusta?



CAMPUS NORD UPC · 29 | 30 DE NOVEMBRE DE 2023

Índex

- Context
- Una qüestió global: tenim prou fusta?
- Constitueix una major demanda necessàriament una amenaça?
- Conclusions

Context

- Repte del canvi climàtic
- Boscos element clau com a embornal de carboni tant passiu (stocks forestals) i actiu (substitució, productes de llarga vida)
- Diferents prioritats i disciplines/metodologies confluents comporten risc de cacofonia
- Construcció al llarg de tota la cadena (mineria, processos industrials, transport, construcció, climatització i reciclatge) comporta fins al 39 % de les emissions d'CO2 <https://worldgbc.org/advancing-net-zero/embodied-carbon/>
- Bioeconomia es l'estratègica més prometedora

Una qüestió global: tindrem prou fusta?

D'on venim?







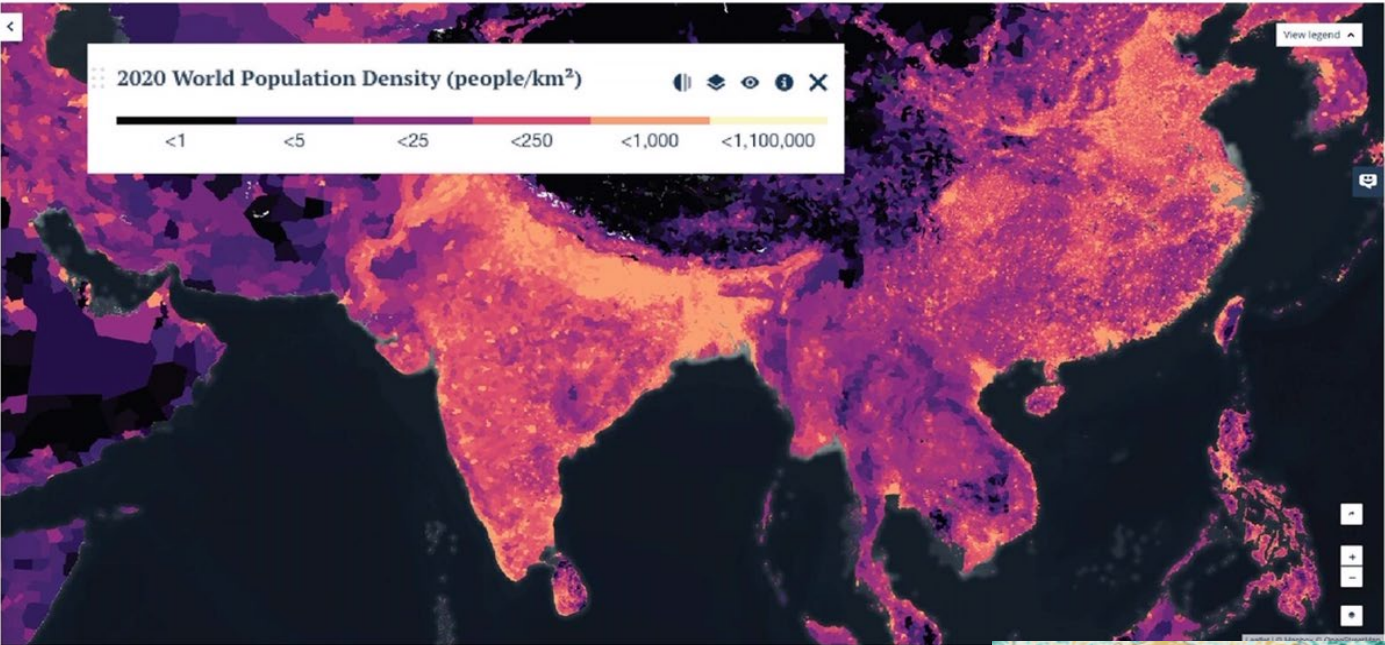
Fins al segle XIX



Segle XX-

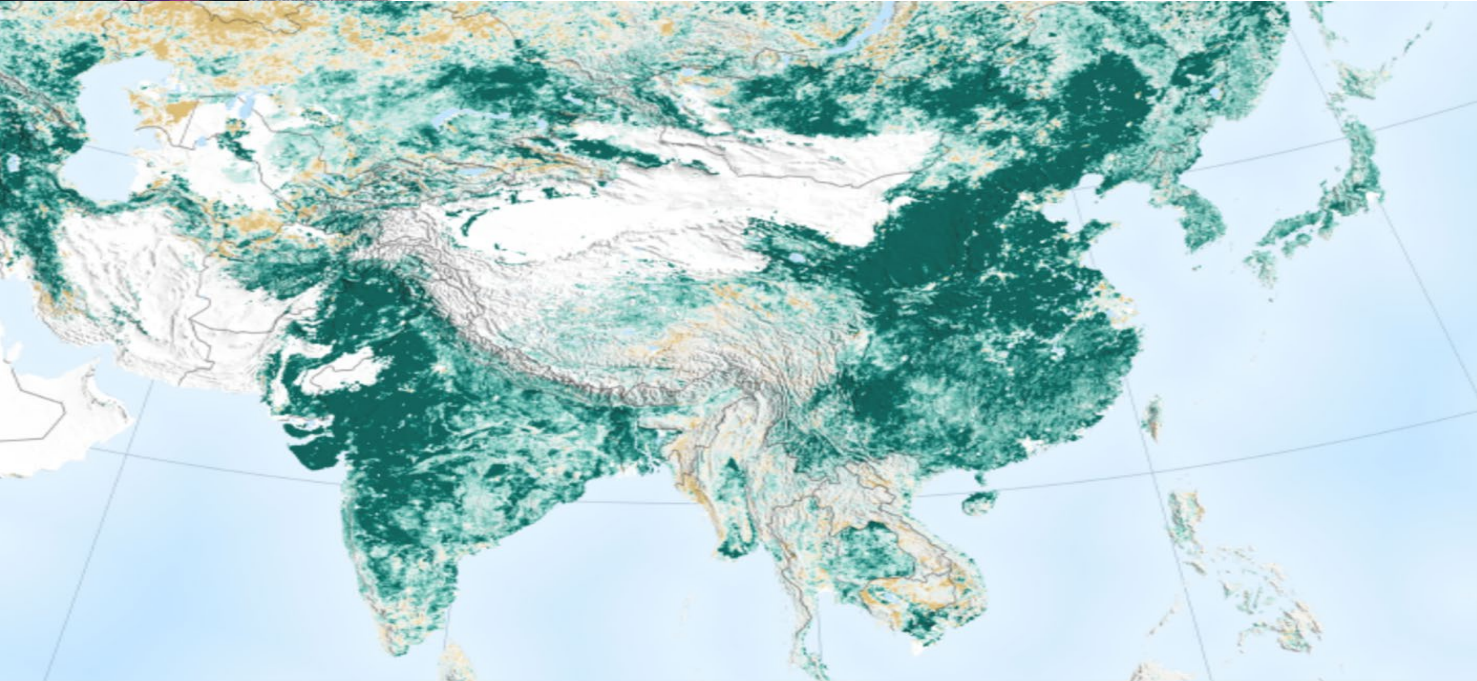
UPV ETSIAMN Grado IFN
forestal

2020 Population Density Projections for South and Southeast Asia



A Europa ok, però a la resta de món?

Source: "Gridded Population of the World (GPW), v4," 2016. Center for International Earth Science Information Network (CIESIN) Columbia University on www.prepdata.org.

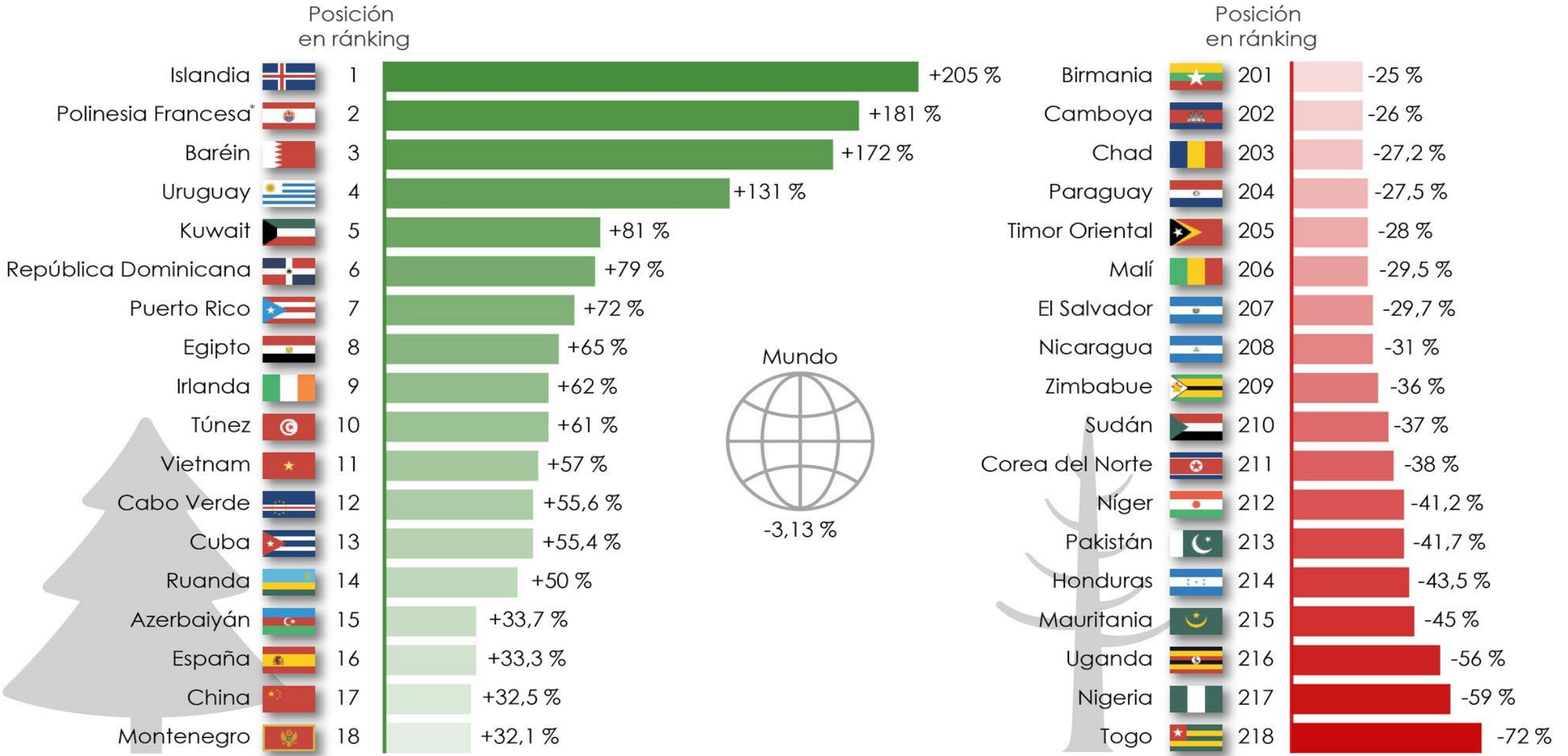


Trend in Annual Average Leaf Area (% per decade, 2000-2017)

Evolución de las áreas forestales en el mundo

Países que más área forestal han ganado y perdido durante el periodo 1990-2015 (en porcentaje).

Joaquín Domínguez
elordenmundial.com



*La Polinesia Francesa es un territorio constituido como colectividad de ultramar francesa

Fuente: Banco Mundial

Constitueix una major demanda necessàriament una amenaça?

- Quan es cuiden més els camps, quan els preus son alts o baixos?
- Quan s'abandonen els cultius que passa ...?

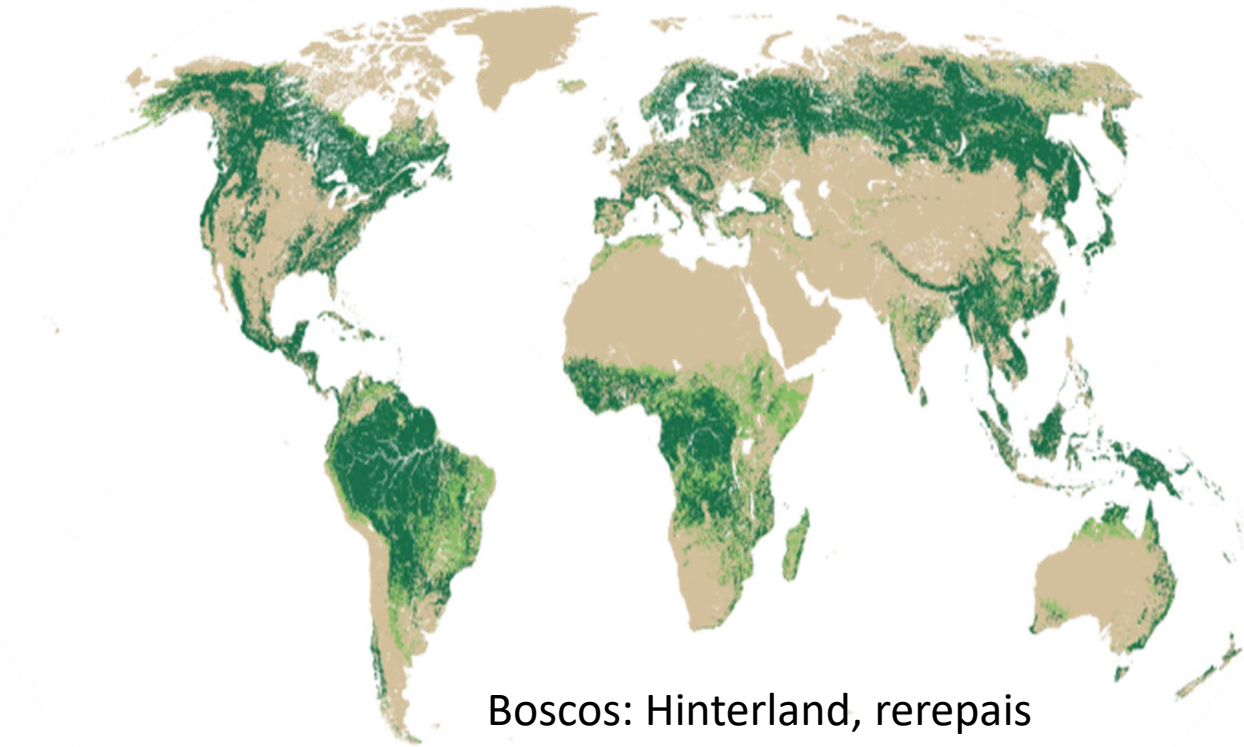


Constitueix una major demanda necessàriament una amenaça?

El rol socioeconòmic dels boscos

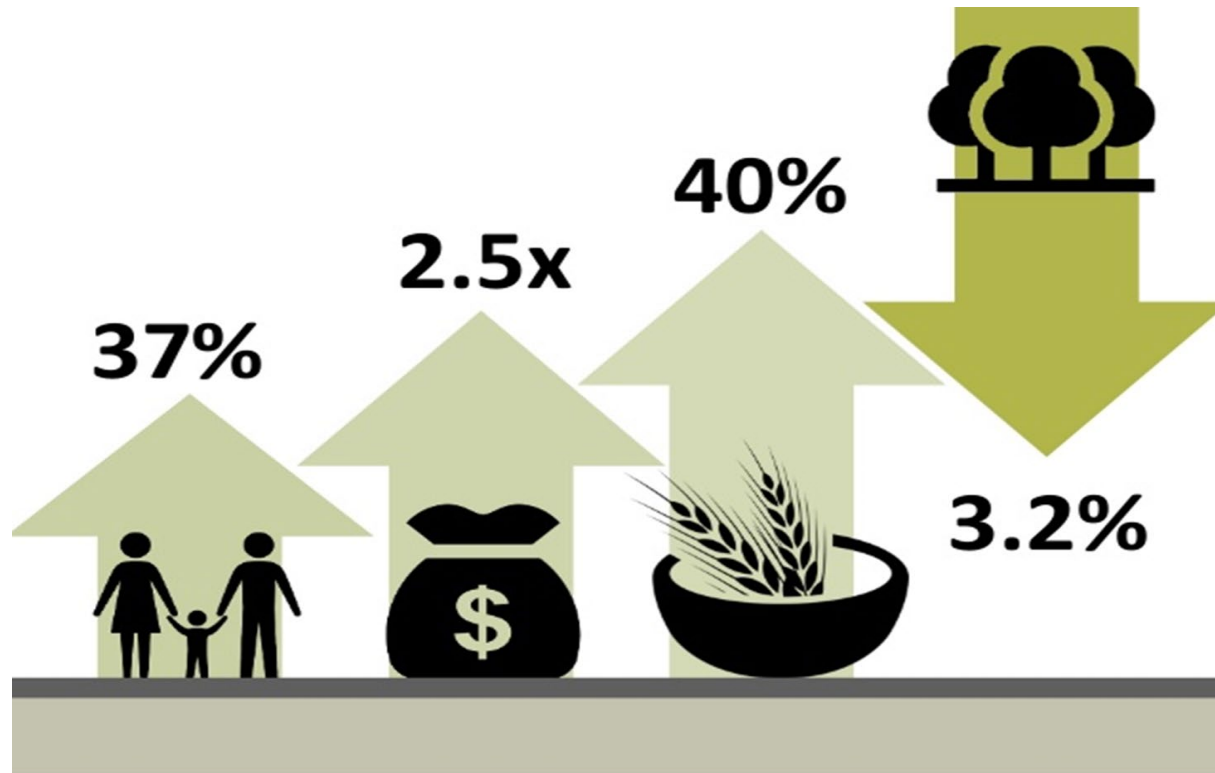
- Conflictes, pobresa i tinència inconsistents son les principals **causes subjacents** de la desforestació
- Les àrees menys poblades –excepte els deserts- son les àrees amb alta cobertura forestal: la gestió forestal i la seua cadena de valor es la **última** activitat econòmica que manté llocs de treball i mitjans de subsistència en aquestes àrees
- Els boscos aporten “**cinturons de seguretat**” estratègics per a les comunitats en àrees de dominància forestal (llenyes, mel, farratje pels ramats, bolets, ...)

<https://www2.cifor.org/cifor25/tropical-forest-conservation/>



Constitueix una major demanda necessàriament una amenaça?

1990-2015



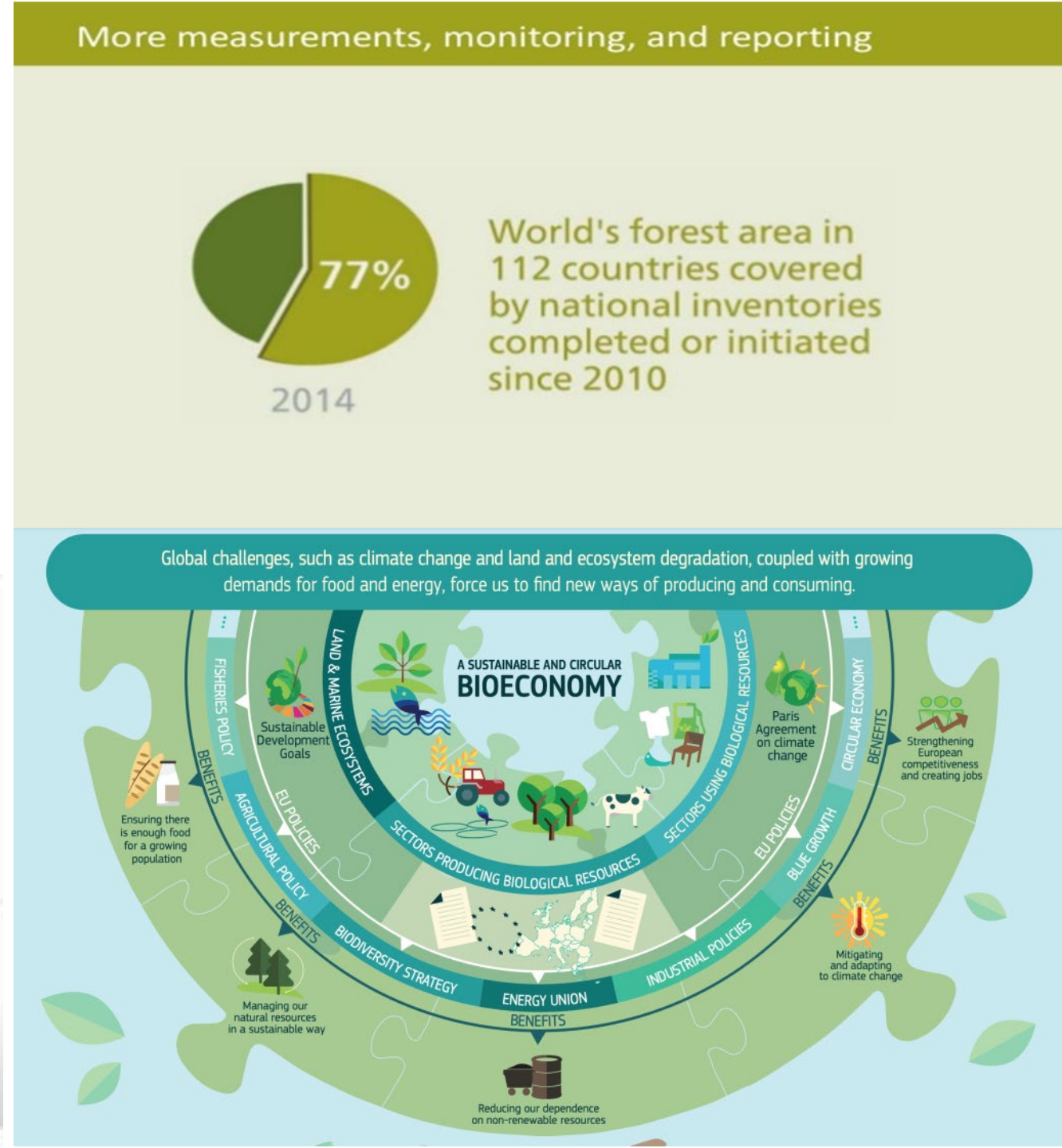
Demanda global de fusta industrial (+6%)

Desacoblament de desforestació i demanda Industrial de fusta de creixement demogràfic, De demanda d'aliments i de **PIB**

Constitueix una major demanda necessàriament una amenaça?

Millores recents

- Requisites de comerç legal (Lacey Act, FLEGT, EUDR,...)



Constitueix una major demanda necessàriament una amenaça?

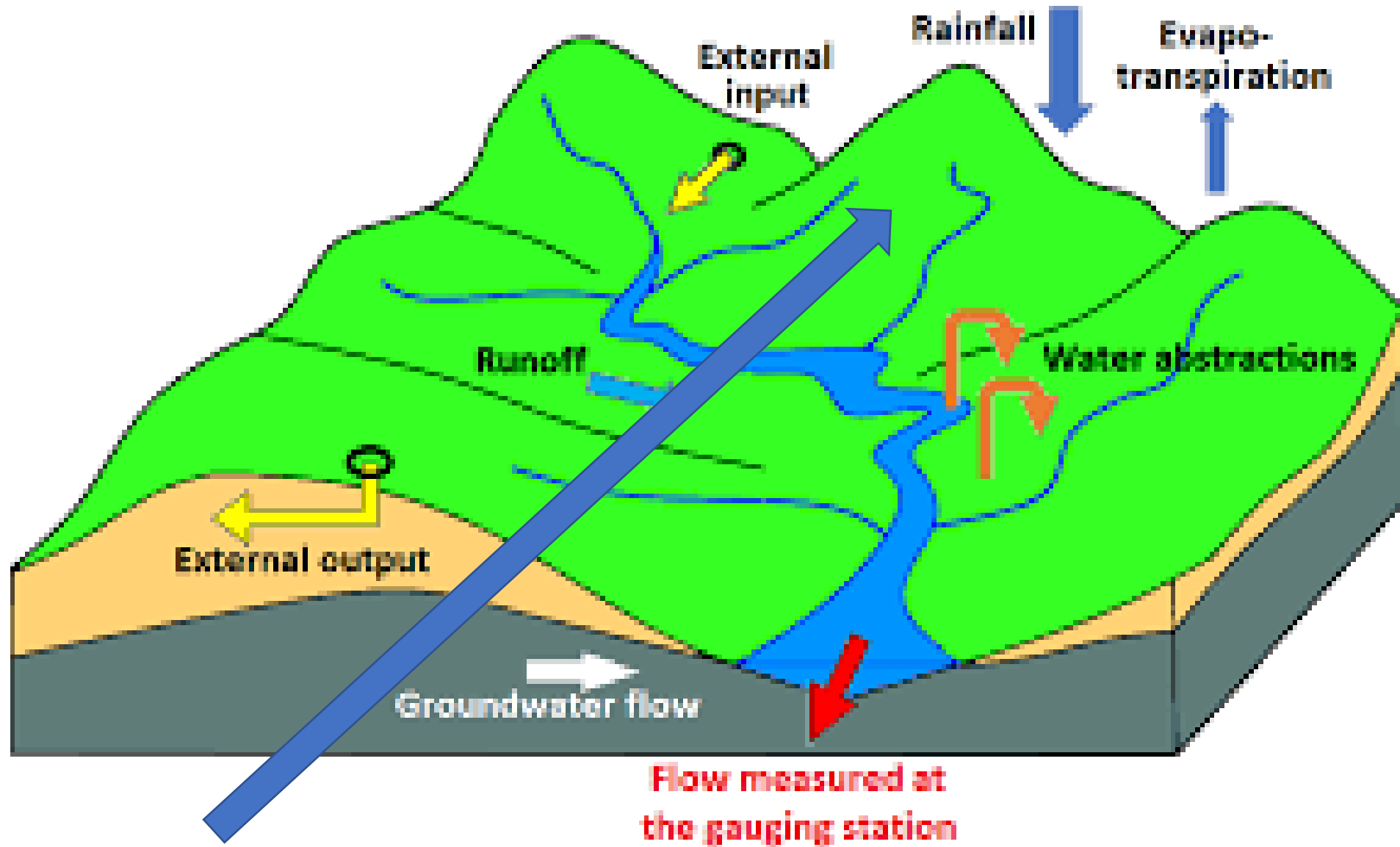
- Gros de la nova construcció en “Global South”
- Bambú pot oferir una important part dels recursos renovables/matèria prima en els propis tròpics
- Reciclatge i us en cascada + major eficiència
- Als països desenvolupats amb població estable prioritat reciclatge/ rehabilitació: aïllament, finestres, distribució interior, pis, mobles,...



Constitueix una major demanda necessàriament una amenaça?

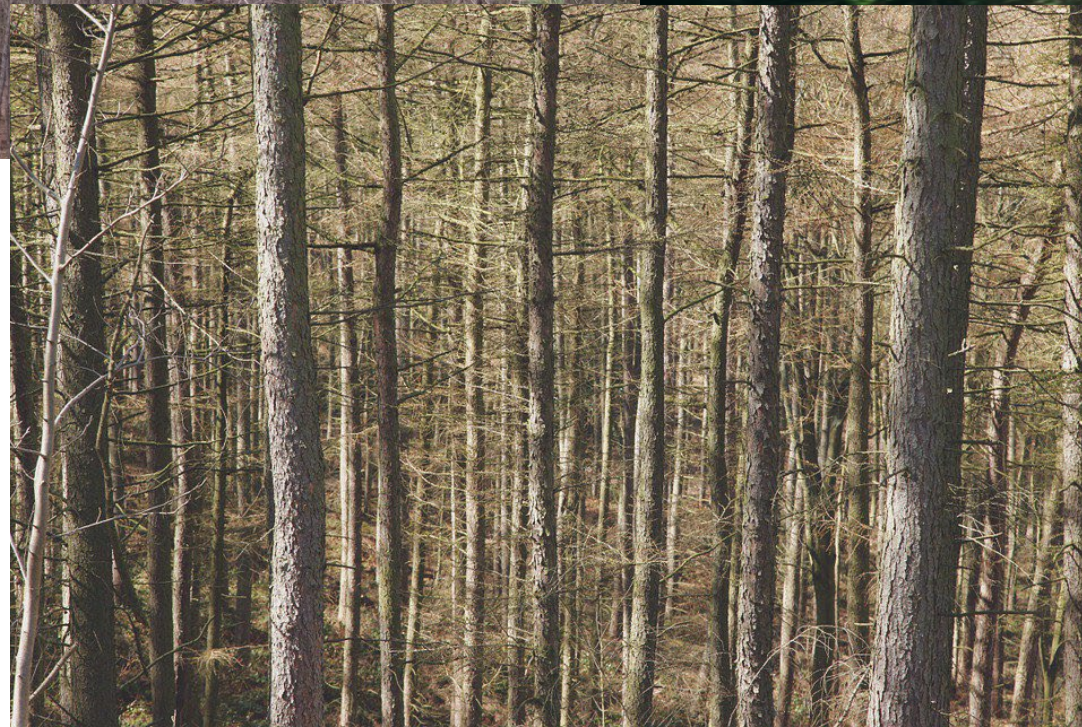
El rol clau d'ingressos addicionals d'origen forestal en àrees d'alta cobertura forestal

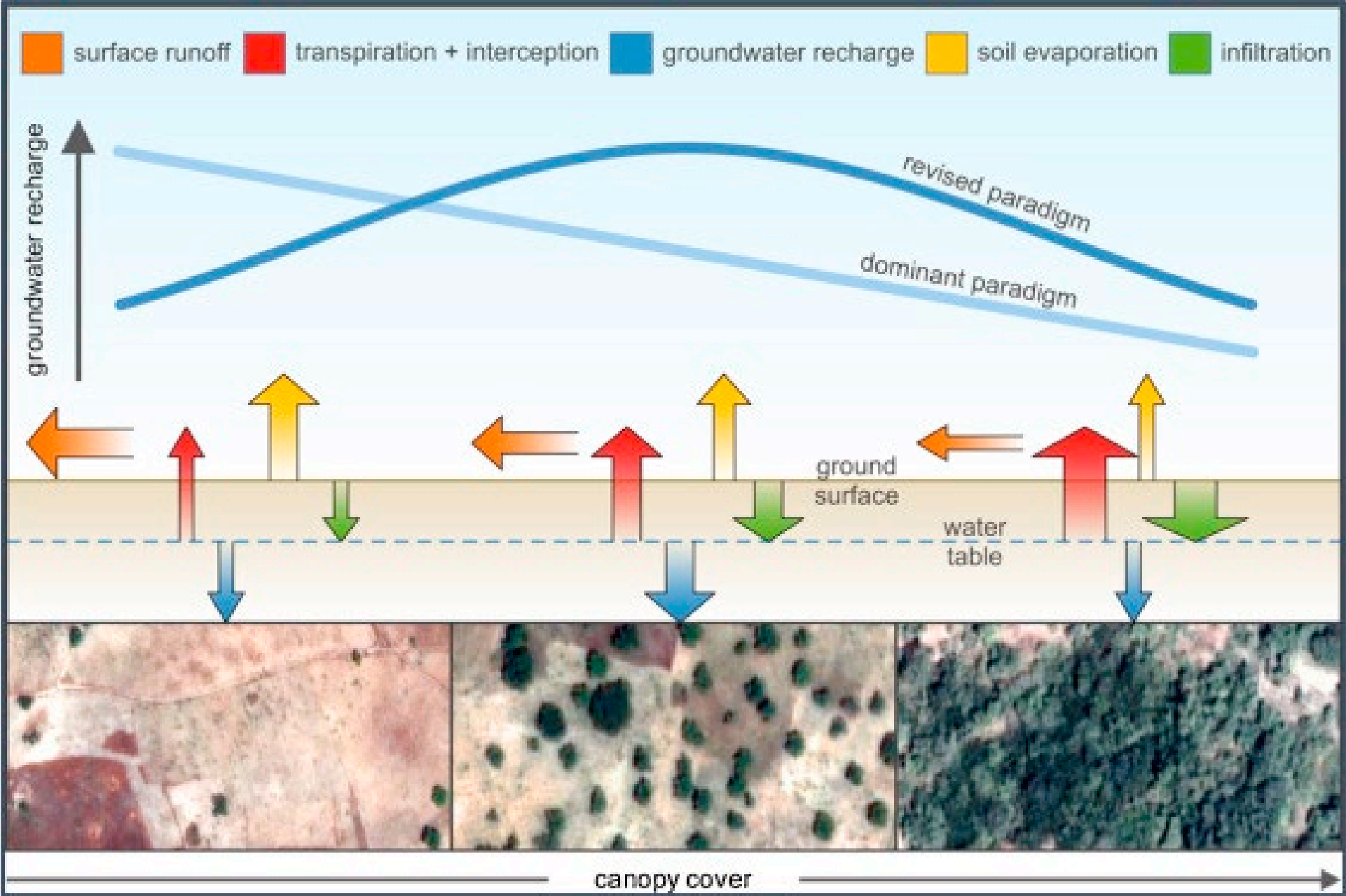
- Augmenta l'interès en la cura a llarg termini i gestió sostenible per part de les comunitats locals
- El contrari exacerba l'abandonament forestal i conseqüentment la seua degradació, incendis, danys per insectes, ventades, etc. i redueix l'interès per restaurar els boscos degradats
- Uns boscos no gestionats en grans extensions no seran capaços de proveir tots els beneficis climàtics possible (també d'embornal: resiliència induïda per la gestió)
- Genera un flux de recursos riu amunt (*upstream flow*) d'ingressos que complementa el flux de serveis ambientals aportats pels boscos



Upstream flows that compensate the downstream supply of key ES)

Environmental services provided by forests: carbon sinks, water, soil, biodiversity, landscapes,...







Moltes gràcies per la seua atenció!

 **FUSTA
CONSTRUCTIVA**



edrobr@prv.upv.es
@EdRojasBr

6è CONGRÉS FUSTA CONSTRUCTIVA

Organitzadors:

GREMI FUSTA I MOBLE 1257



Col·laboradors:



Patrocinadors:

