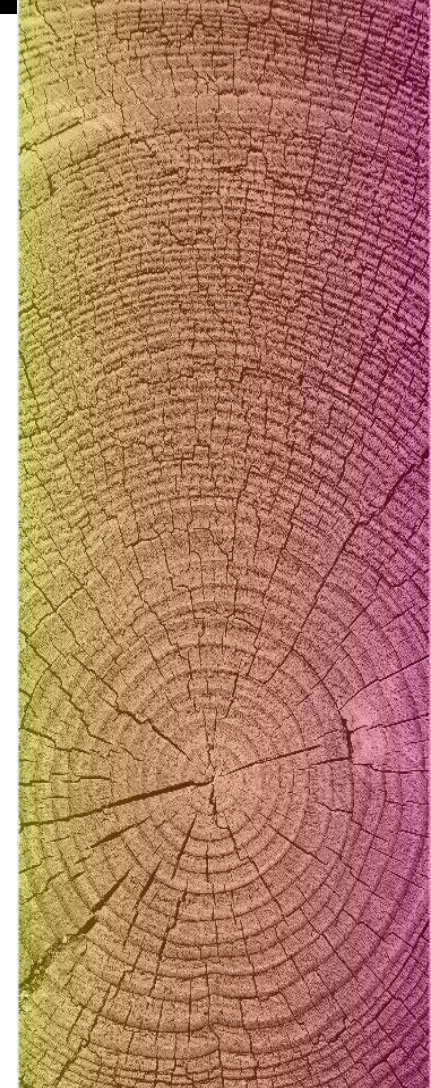


Entendre la Fusta

Sergi Sebastia



Jornades de Fusta Constructiva
17-02-2023

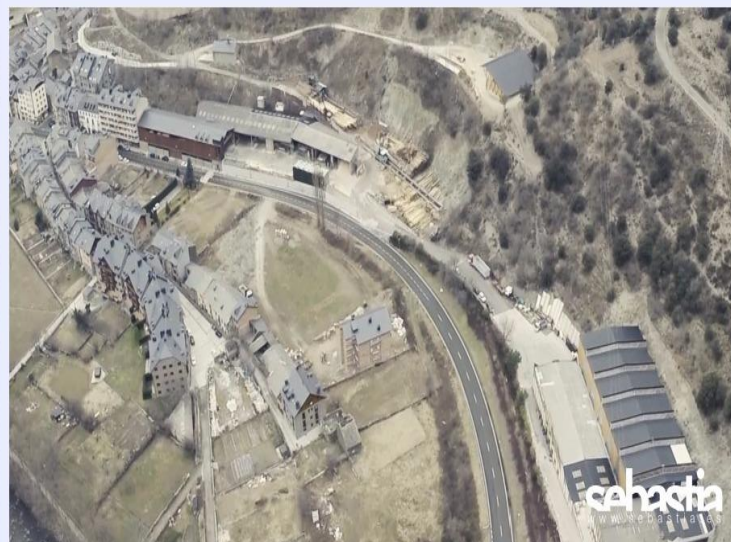
Fira de la Energia i la Construcció
Sostenible

"We may use wood with intelligence only if we understand it" - F. L. Wright



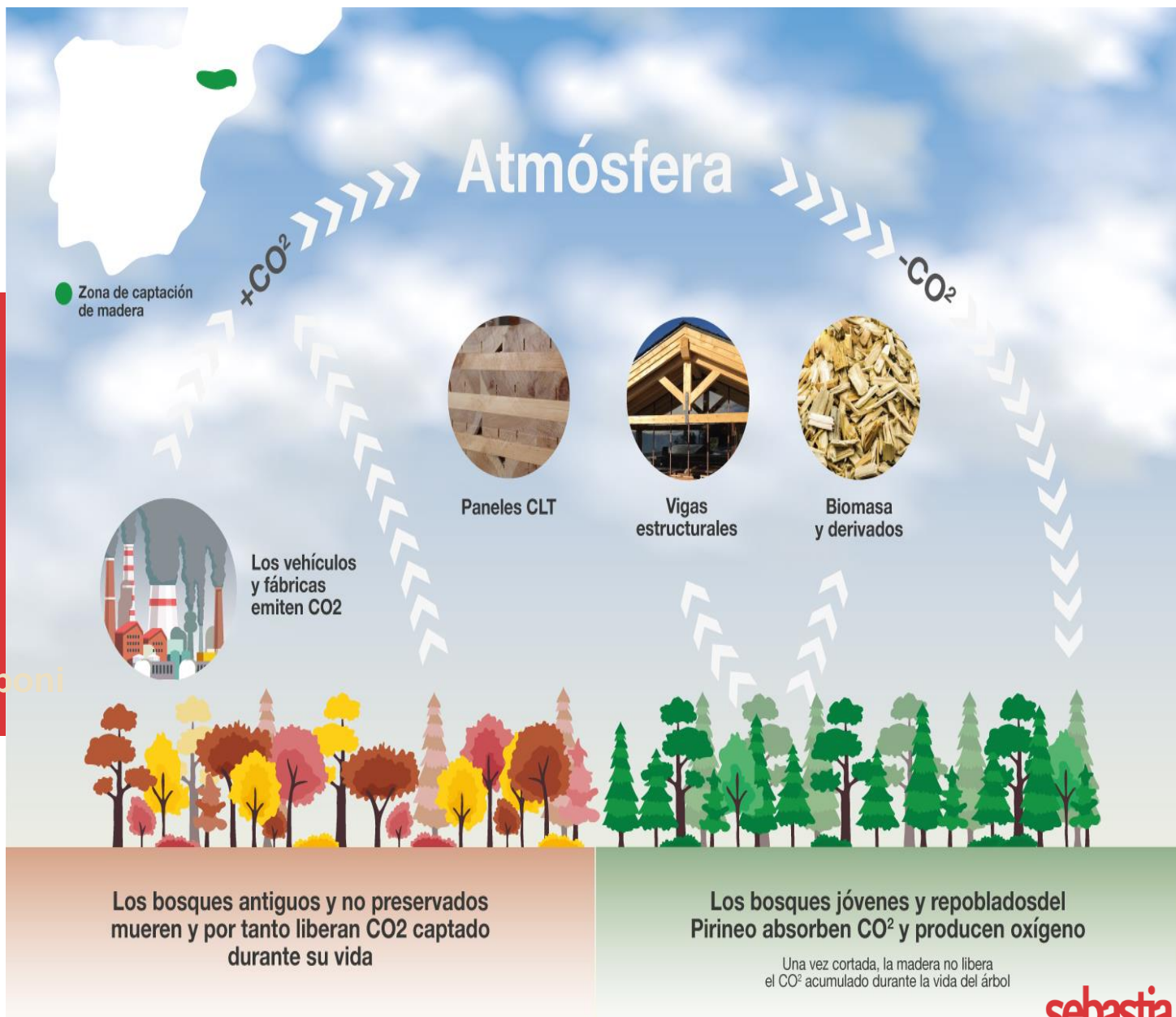
sebastian

68 anys d'història

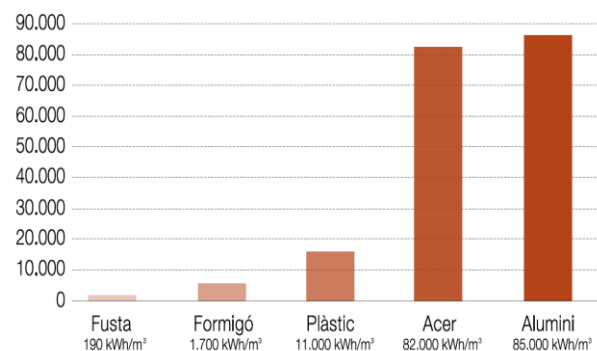




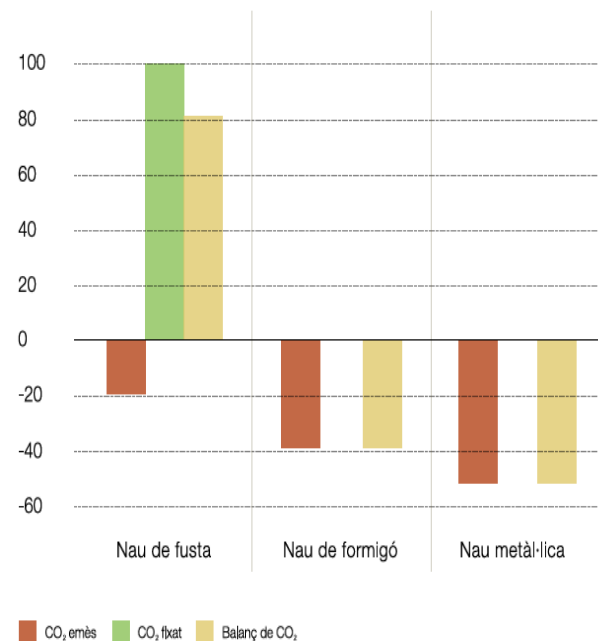
Embornal de carboni



Consum d'energia per a l'obtenció del material



Emissions de CO₂ en la fabricació





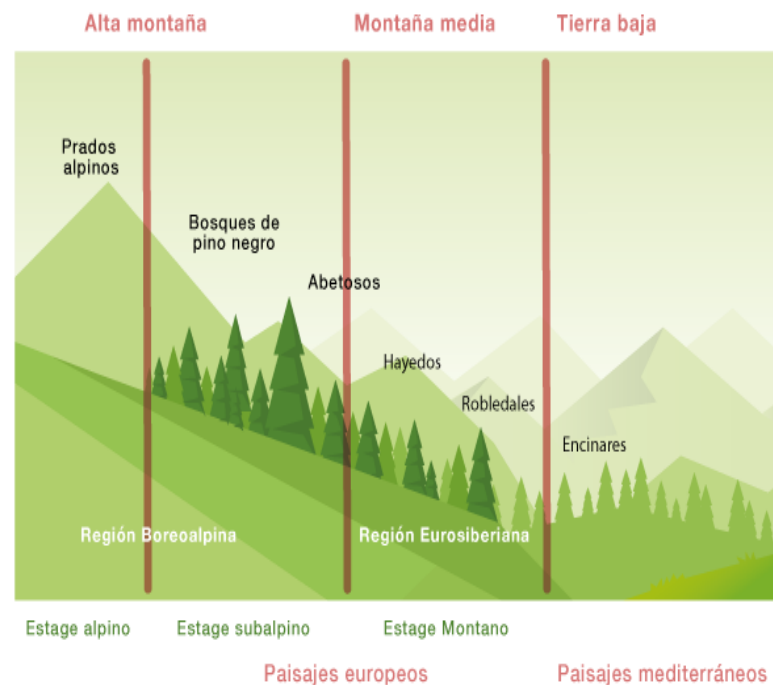
Comarca	Hab. (2017)	Sup. (km²)
Noguera	38.726	1.784,07
Alt Urgell	20.296	1.447,46
Segrià	208.059	1.396,66
Pallars Sobirà	6.947	1.377,92
Alt Empordà	139.705	1.357,54
Pallars Jussà	13.280	1.343,09

Zones bioclimàtiques



- Boreoalpí
- Mediterrani
- Eurosiberià

Estatges vegetals



Abies alba **Abeto**

Distribución

El abeto es una especie relativamente rara en Cataluña. La segunda comarca con más abetos es el Pallars Sobirà y la tercera Alto Urgel. En Cataluña su presencia se restringe en 600 y 2.200m pero su óptimo se encuentra entre 1.000 y 1.800m.



Pinus uncinata **Pino negro**

Distribución

En Catalunya el pino negro se encuentra en las 9 comarcas pirenaicas: Valle de Aran, Alta Ribagorça, Pallars Jussà, Pallars Sobirà, Alto Urgel, Solsonès, Cerdanya, Bergadà y Ripollès. Domina los bosques entre los 1.800m y los 2.200m donde forma grandes masas forestales monoespecíficas.



Pinus sylvestris **Pino rojo**

Distribución

El pino rojo es la especie arborea más abundante al Bergadà, Alto Urgel, el Ripollès, Alta Ribagorça, el Montsià y el Pallars Sobirà. Casi todo se encuentra en la Noguera. Prefiere cotas entre los 800m y los 1.600m, pero ocasionalmente ocupa algunos terrenos entre los 200m hasta por encima de los 2.100m.



Aprofitament de la matèria primera



50-110%



12%

87%

ús estructural

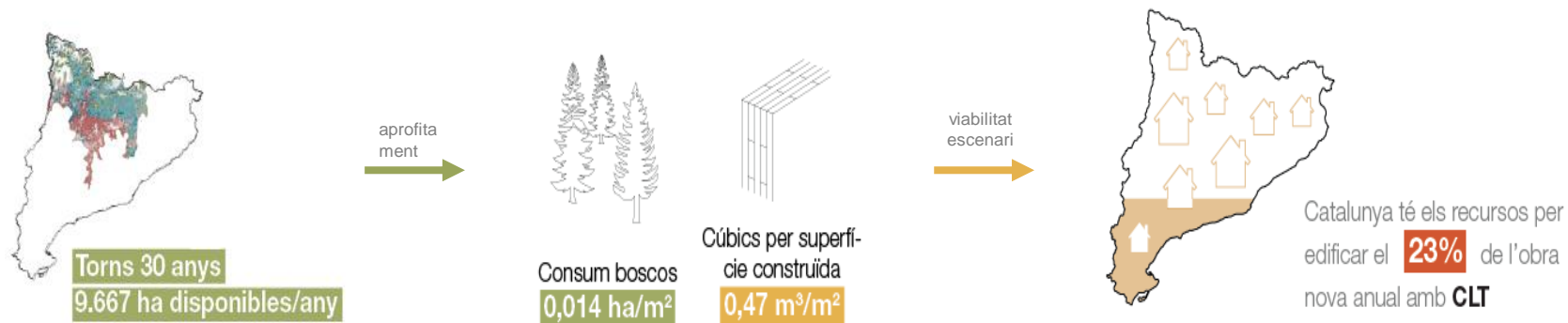
1%

desaprofitament

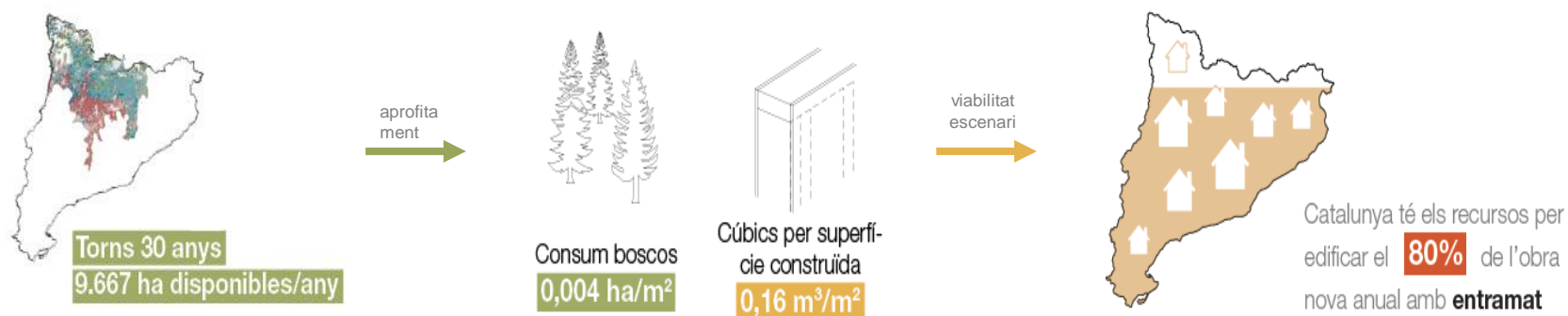
12%

biomassa

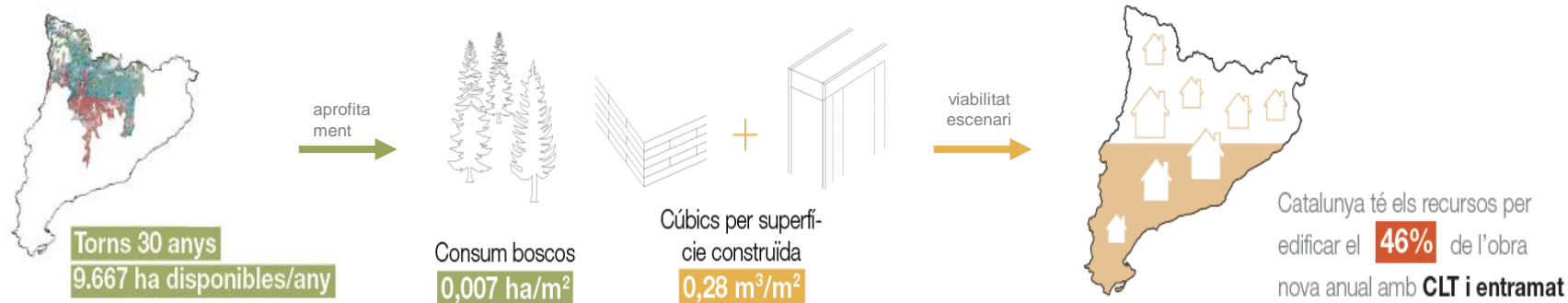
CLT



Entramat



Sistema híbrid (CLT + entramat)





1

Material
mal conductor

2

Reacció al foc

3

Tractaments
exterior

4

Durabilitat



magnitud
7,0 M_w

Terratrèmol Haití, 2010

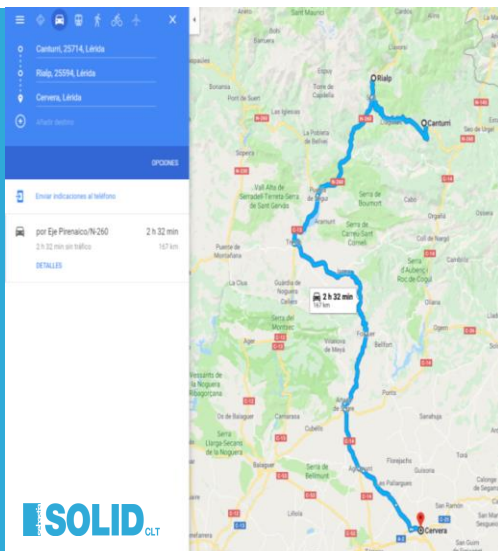


90/10

Superpoblació
humana



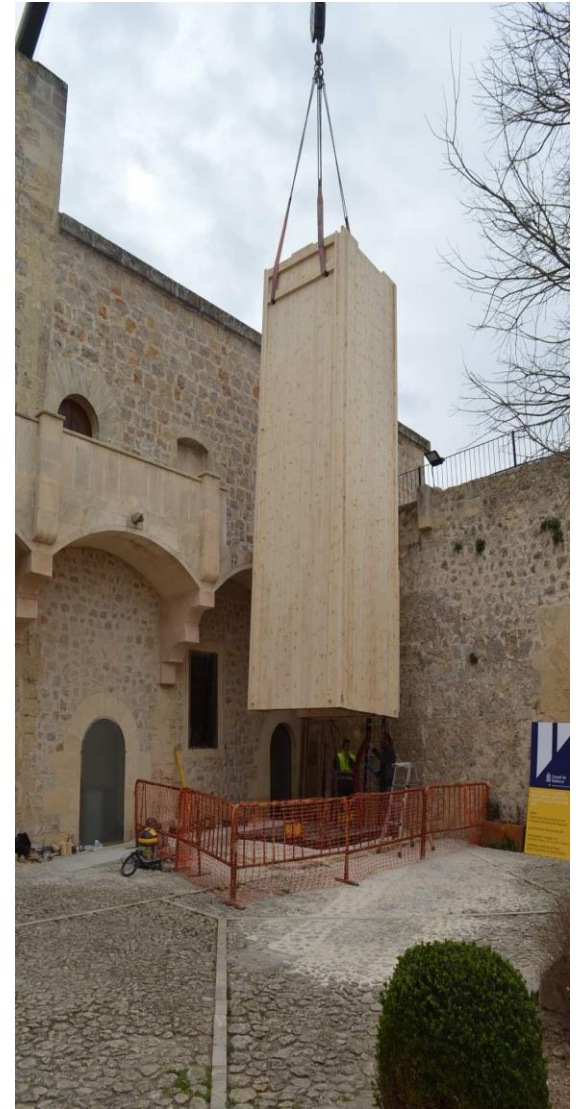






































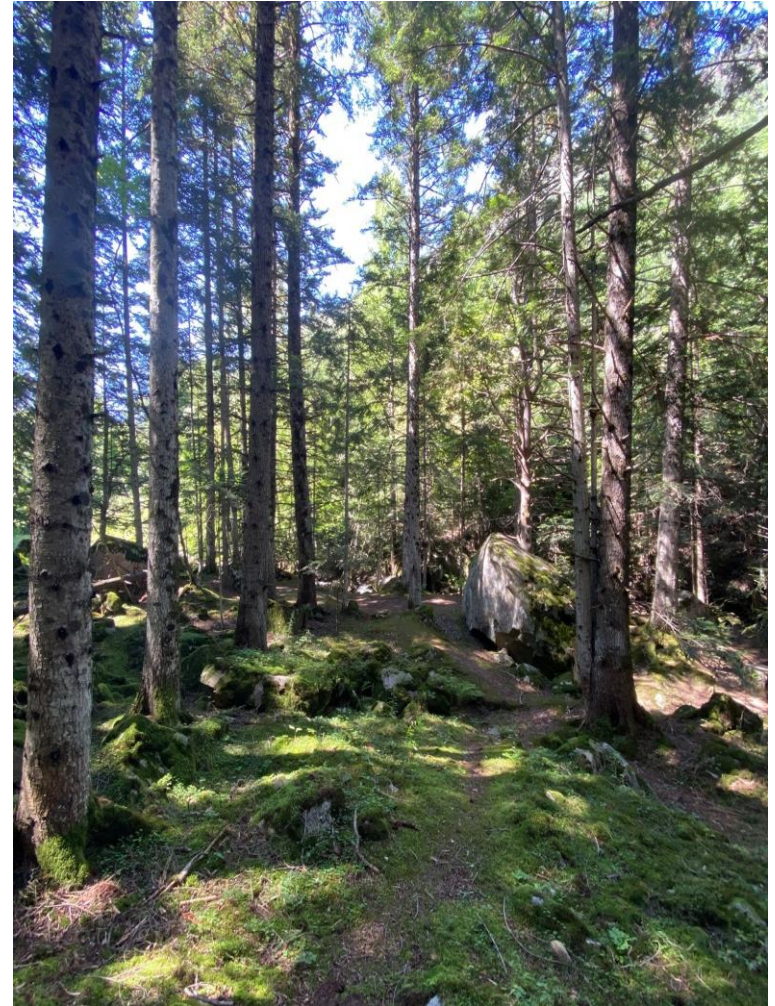
sahtia
BIOMASA



sahtia
BIOMASSA

“Què faran els boscos a mesura que canviï el clima? Fugir. Fugiran del canvi climàtic colonitzant espais més frescos i humits. Seran prou ràpids els boscos? Si viuen a prop de les muntanyes, sí; si viuen a la plana, segurament no.” – Anna

Ramon, CREAF





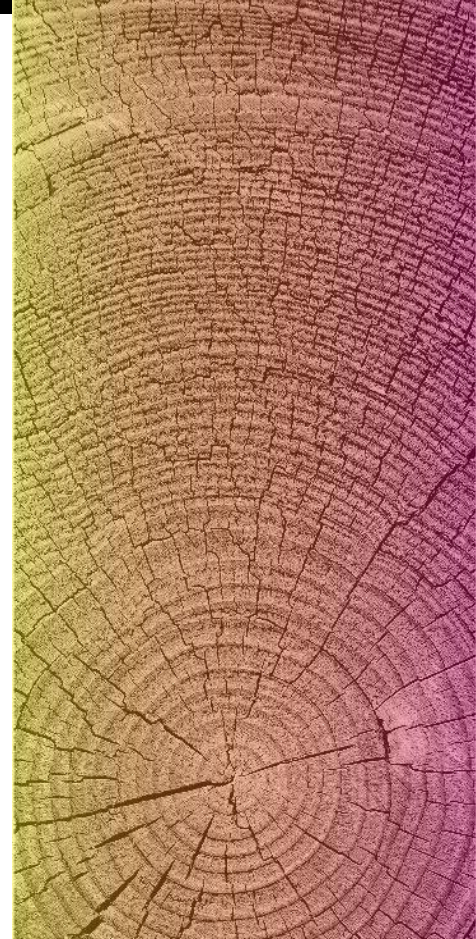
MOLTES GRÀCIES

SERGI SEBASTIA
www.sebastia.eu

GRÀCIES

Sergi Sebastia Sarroca

Indústries de la Fusta Sebastia



VII Curs Fusta Constructiva

Organitza:

GREMI FUSTA I MOBLE



1 2 5 7

Patrocinadors:

