

JORNADES FUSTA CONSTRUCTIVA 2023



FECS (Fira de l'Energia
i la Construcció Sostenible)

Vic 16, 17 i 18 de Febrer 2023

Recinte firal Vic

www.gremifustaimoble.cat

Organitzadors:

GREMI FUSTA I MOBLE 1257



Patrocinadors:



CONSTRUCCIÓ INDUSTRIALITZADA AMB ENTREMAT LLEUGER

4RiNEU PROYECTO EUROPEO DE REHABILITACIÓN ENERGÉTICA

BELLPUIG



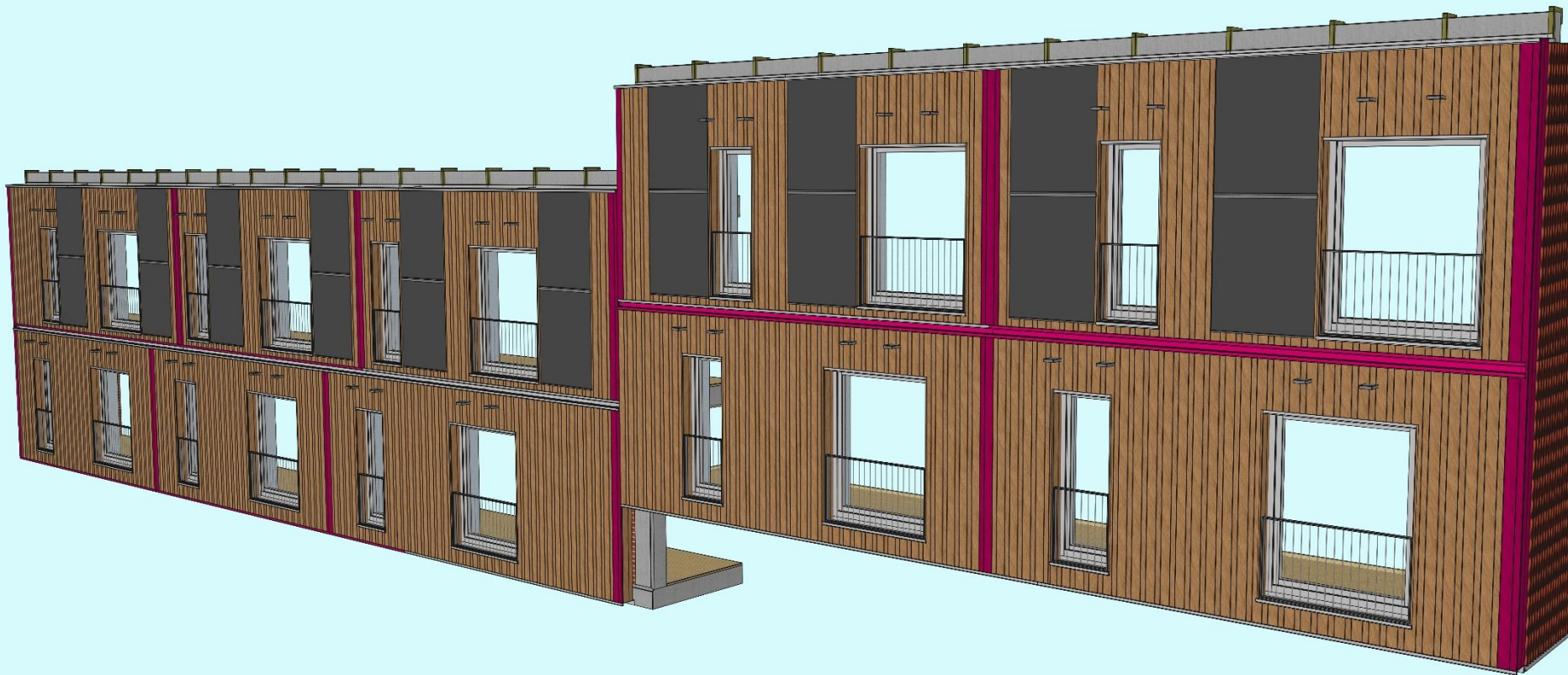
OBRA DE BELLPUIG

- Rehabilitación energética de un edificio de protección oficial
- Incorporación en fachada de muros de entramado ligero
- Industrialización de los muros en taller
- Maximizar la industrialización para que los muros incorporen el máximo de elementos posibles
- Reducción del tiempo de intervención en obra

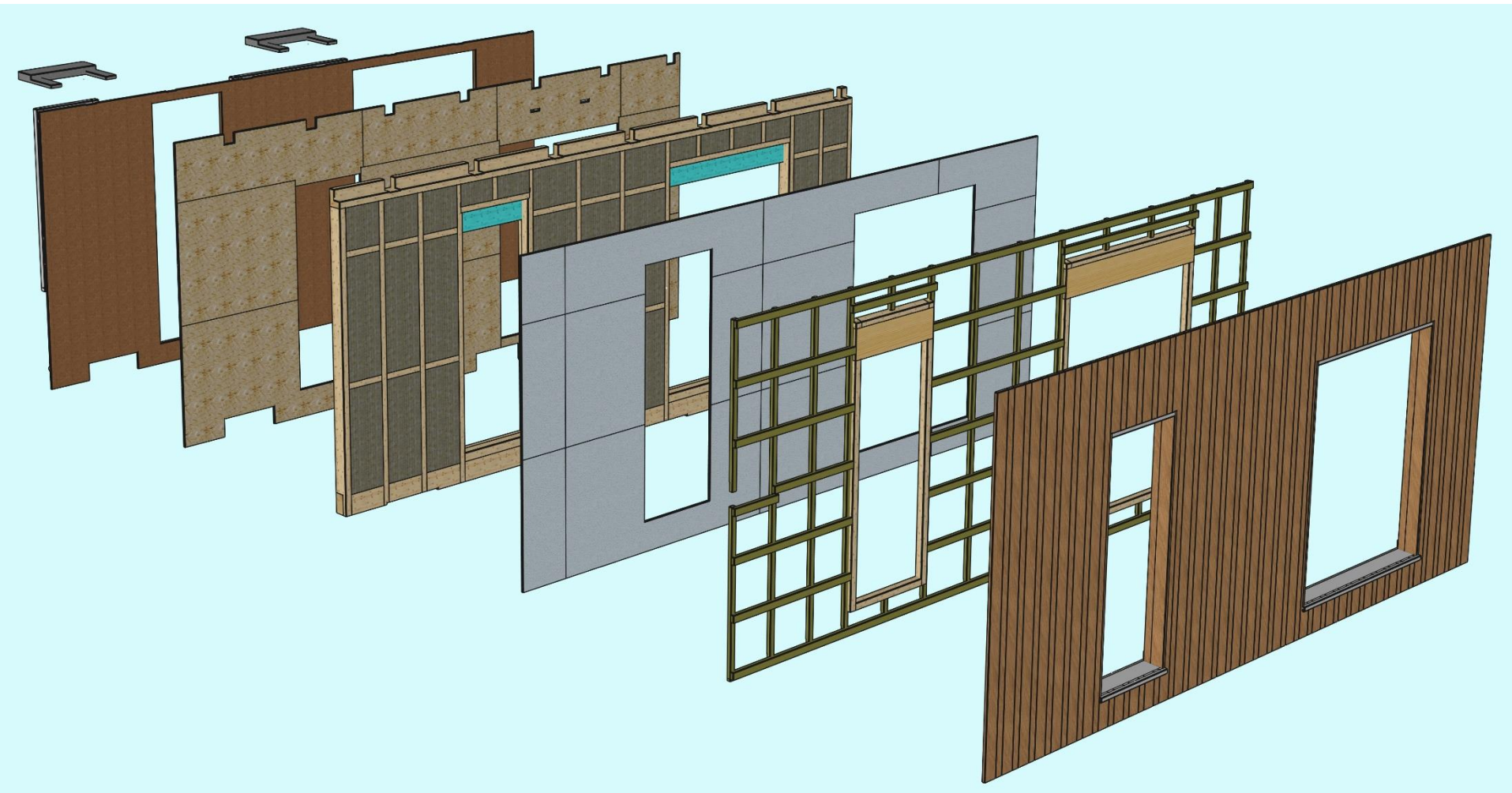
SITUACIÓN ANTES DE LA INTERVENCIÓN



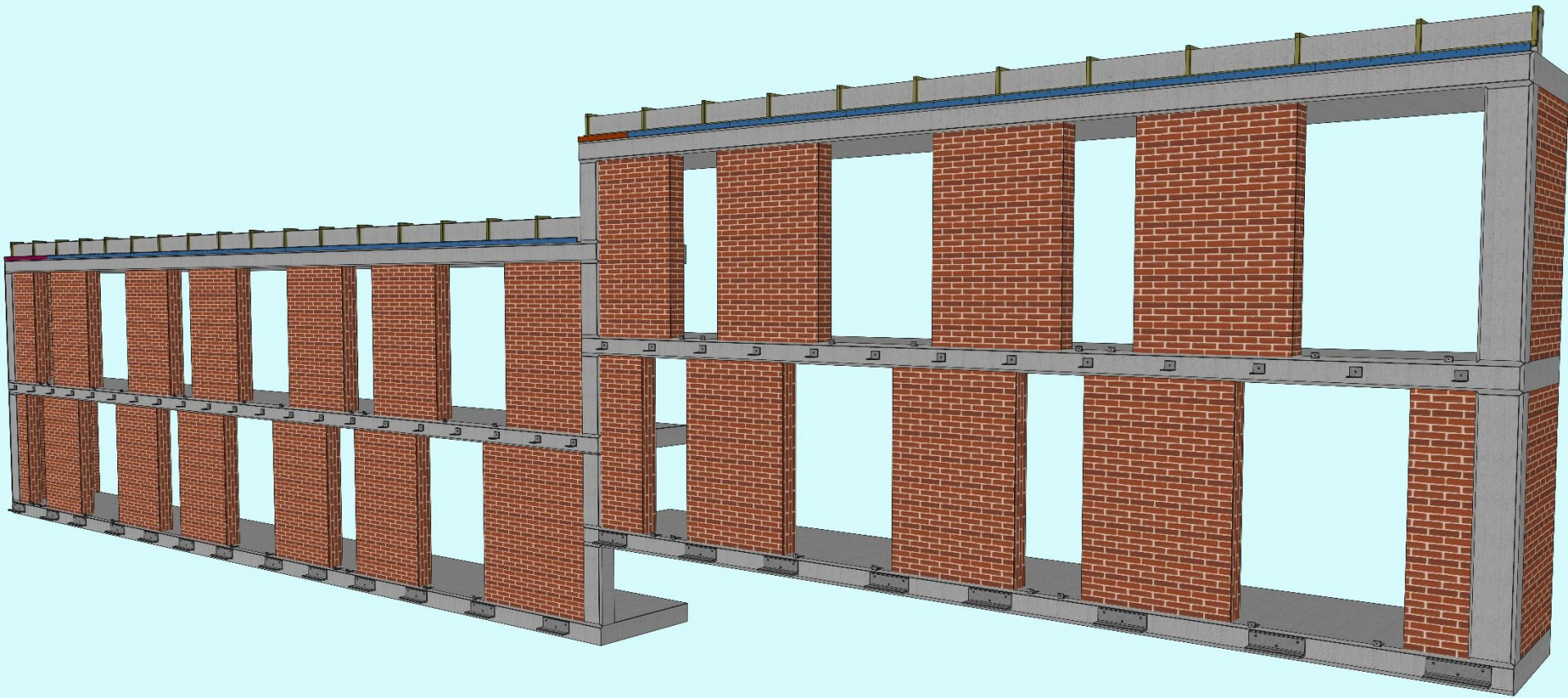
ACTUACIÓN A REALIZAR



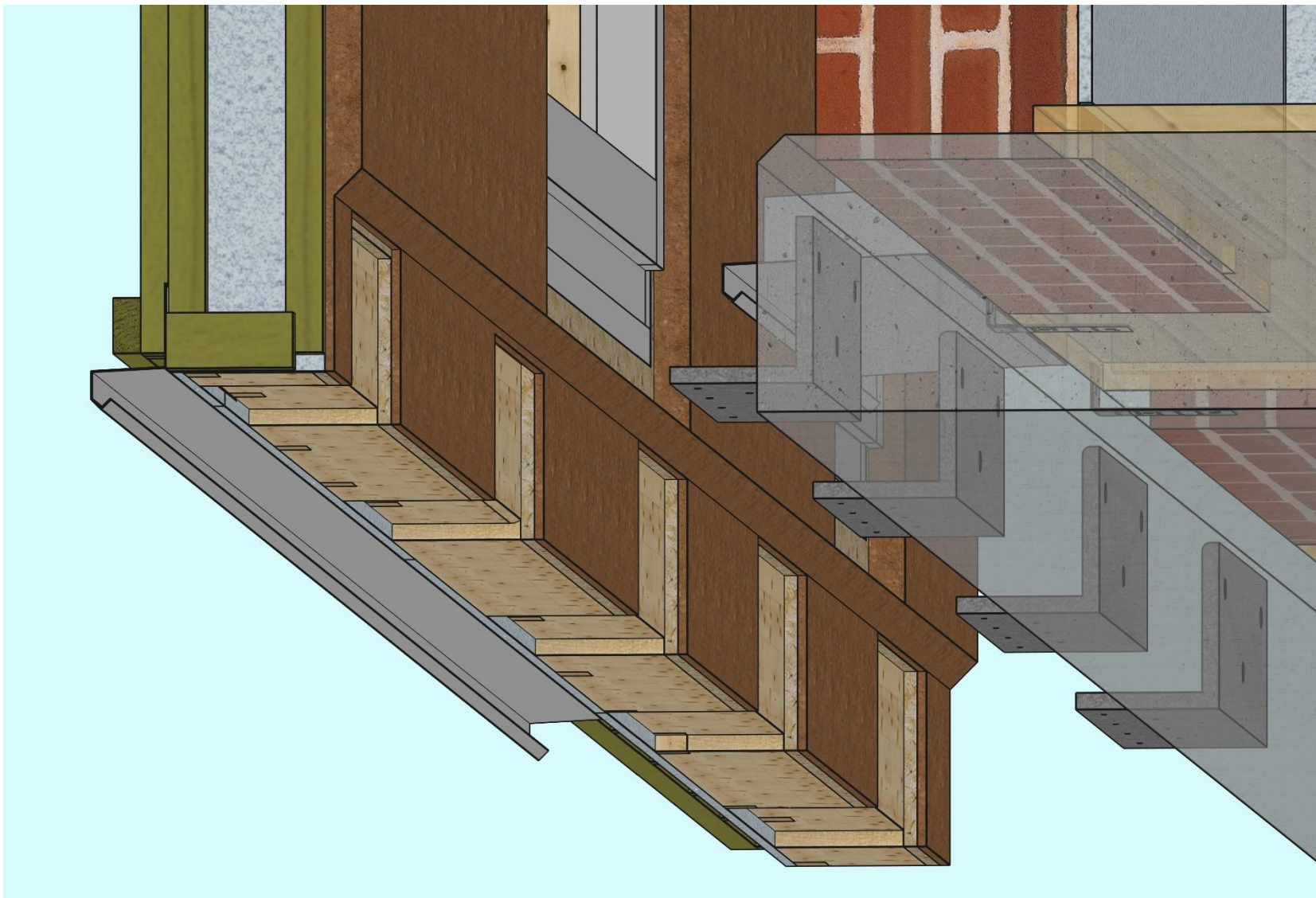
DESCOMPOSICIÓN DE LOS PANELES TIPO 2



HERRAJES DE SOPORTE DE LOS PANELES



DETALLE HERRAJES PARTE INFERIOR



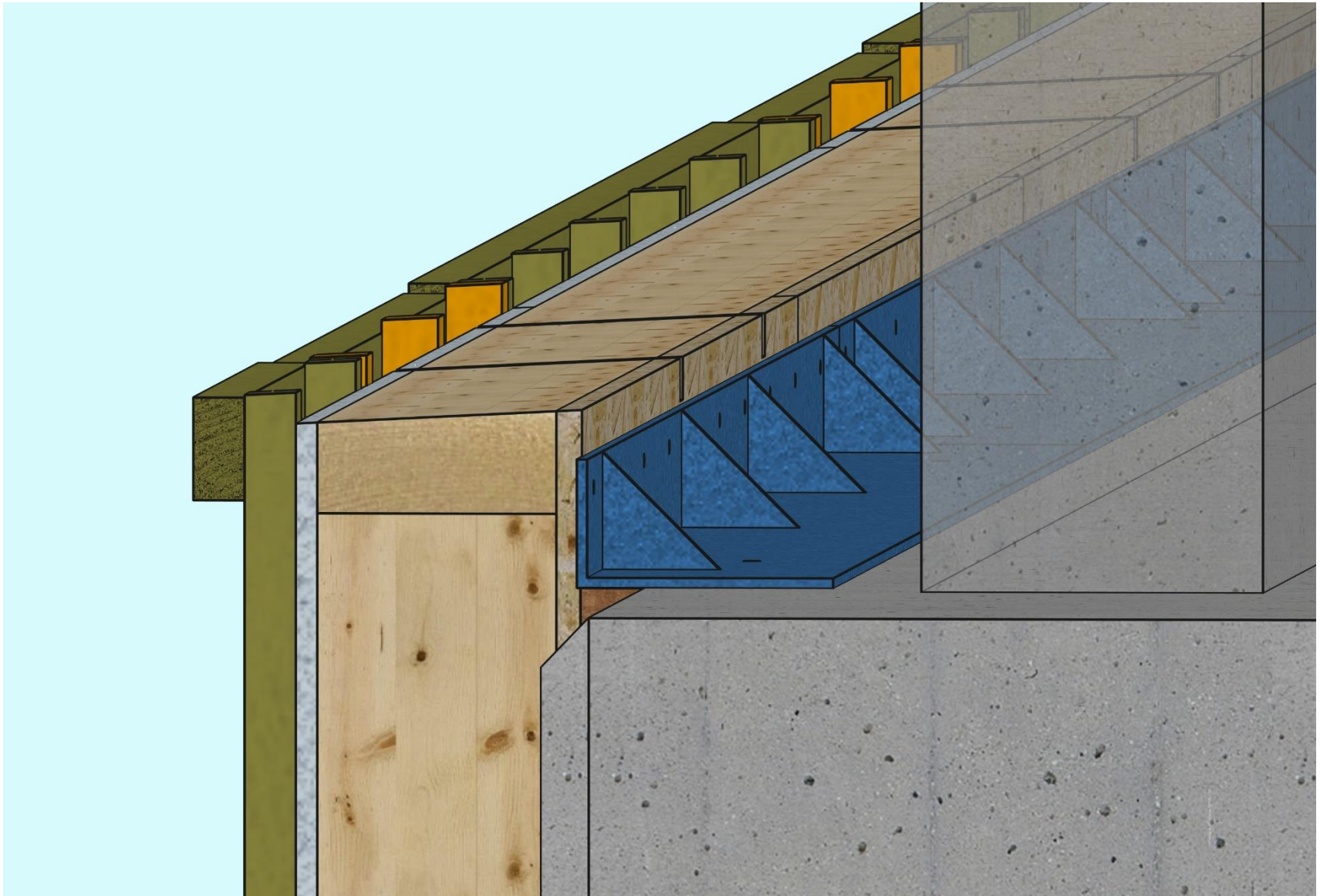
DETALLE HERRAJES INTERMEDIOS



DETALLE UNIÓN PANEL INFERIOR CON PANEL SUPERIOR



DETALLE UNIÓN PANEL SUPERIOR







TALLER DE FABRICACIÓN Y MONTAJE



MECANIZADOS EN CENTRO CNC



IDENTIFICACIÓN DE LOS MUROS

Edifici :		Edifici :	
Façana :		Façana :	
<i>CONTROL</i> 14982 BELLPUIG	<i>Núm. PANELL</i> M09	<i>CONTROL</i> 14982 BELLPUIG	<i>Núm. PANELL</i> M09
 tallfusta s.l.		 tallfusta s.l.	
Edifici :		Edifici :	
Façana :		Façana :	
<i>CONTROL</i> 14982 BELLPUIG	<i>Núm. PANELL</i> M09	<i>CONTROL</i> 14982 BELLPUIG	<i>Núm. PANELL</i> M09
 tallfusta s.l.		 tallfusta s.l.	

LISTADOS DE MATERIAL

Nº PANELL: M09

M09	Nae	Cant.	Subgrupo	A (real)	H (real)	L (real)	Mat.
	125	1	M09	53	200	939	Avet Fingerjoint
	124	1	M09	53	200	1850	Avet Fingerjoint
	154	1	M09	60	60	819	Avet Laminat
	155	1	M09	60	60	819	Avet Laminat
	153	1	M09	60	60	1730	Avet Laminat
	152	1	M09	60	60	1730	Avet Laminat
	150	4	M09	60	60	2498	Avet Laminat
	123	1	M09	60	140	126	Avet Fingerjoint
	122	1	M09	60	140	186	Avet Fingerjoint
	119	2	M09	60	140	231	Avet Fingerjoint
	93	4	M09	60	140	521	Avet Fingerjoint
	92	6	M09	60	140	531	Avet Fingerjoint
	88	4	M09	60	140	542	Avet Fingerjoint
	81	2	M09	60	140	548	Avet Fingerjoint
	72	1	M09	60	140	1526	Avet Fingerjoint
	44	1	M09	60	140	3042	Avet Fingerjoint
	46	5	M09	60	140	3042	Avet Fingerjoint
	42	2	M09	60	140	3042	Avet Fingerjoint
	43	1	M09	60	140	3042	Avet Fingerjoint
	48	1	M09	60	140	3042	Avet Fingerjoint
	32	1	M09	60	140	6605	Avet Fingerjoint
	29	1	M09	80	140	849	Avet Fingerjoint
	25	1	M09	80	140	1730	Avet Fingerjoint
	19	1	M09	91	140	830	Avet Fingerjoint
	18	1	M09	91	140	1730	Avet Fingerjoint
	8	1	M09	160	140	6791	Avet Fingerjoint
	157	1	M09	270	27	939	Kerto-Q
	156	1	M09	270	27	1850	Kerto-Q
		49					

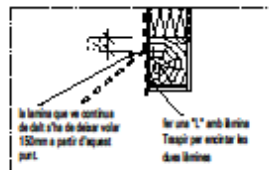
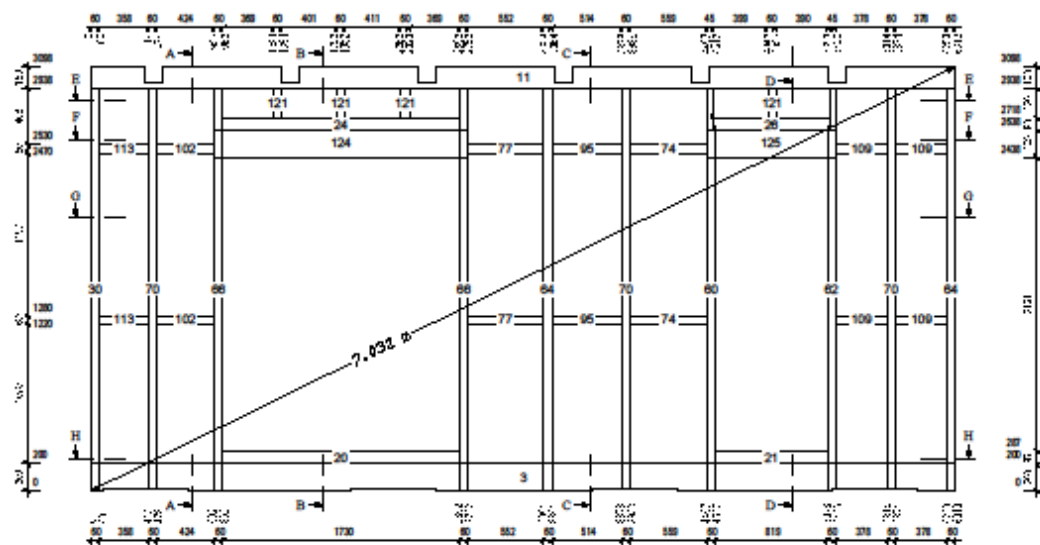
TAMBÉ NECESSITAREU A L'HORA DE MUNTAR ELS RASTRELLS LES PECES:

- 2 UNITATS DE LA 200
- 3 UNITATS DE LA 201
- 3 UNITATS DE LA 203
- 5 UNITATS DE LA 204
- 1 UNITATS DE LA 207

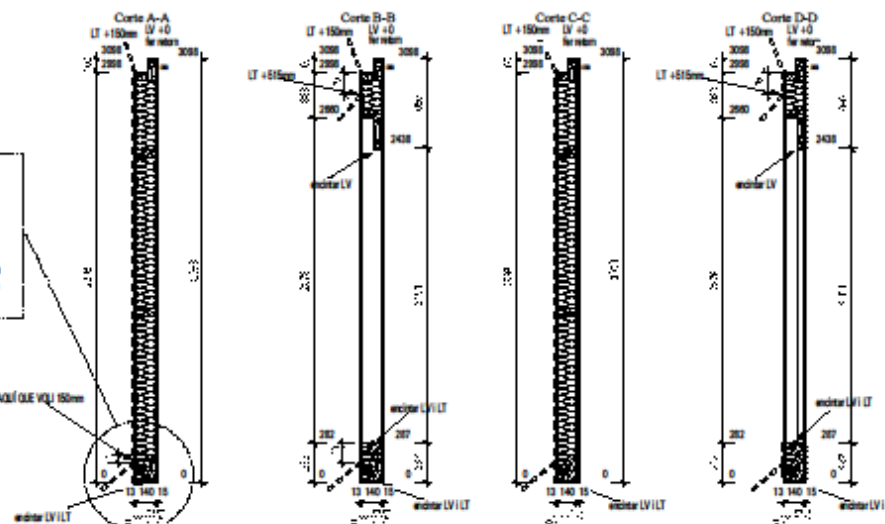
PLANOS DE MONTAJE ESTRUCTURA TALLER

Escala: 1:29

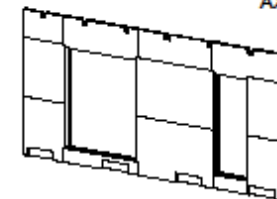
ESTRUCTURA (VISTA REFERENCIA CARA OSB (CARA INTERIOR))



A PARTIR D'AQUÍ QUE VEU 150mm



AXO



Nº	Cant.	Subgrups	A (m)	H (m)	L (m)
105	1	MES	0	200	80
104	1	MES	0	200	1850
103	1	MES	0	60	80
102	1	MES	0	60	1700
101	1	MES	0	60	1400
100	4	MES	0	60	30
99	4	MES	0	60	30
98	4	MES	0	60	64
97	4	MES	0	60	64
96	4	MES	0	60	100
95	4	MES	0	60	100
94	4	MES	0	60	100
93	4	MES	0	60	100
92	4	MES	0	60	100
91	4	MES	0	60	100
90	4	MES	0	60	100
89	4	MES	0	60	100
88	4	MES	0	60	100
87	4	MES	0	60	100
86	4	MES	0	60	100
85	4	MES	0	60	100
84	4	MES	0	60	100
83	4	MES	0	60	100
82	4	MES	0	60	100
81	4	MES	0	60	100
80	4	MES	0	60	100
79	4	MES	0	60	100
78	4	MES	0	60	100
77	4	MES	0	60	100
76	4	MES	0	60	100
75	4	MES	0	60	100
74	4	MES	0	60	100
73	4	MES	0	60	100
72	4	MES	0	60	100
71	4	MES	0	60	100
70	4	MES	0	60	100
69	4	MES	0	60	100
68	4	MES	0	60	100
67	4	MES	0	60	100
66	4	MES	0	60	100
65	4	MES	0	60	100
64	4	MES	0	60	100
63	4	MES	0	60	100
62	4	MES	0	60	100
61	4	MES	0	60	100
60	4	MES	0	60	100
59	4	MES	0	60	100
58	4	MES	0	60	100
57	4	MES	0	60	100
56	4	MES	0	60	100

Materials (d'interior a exterior):

- Tauler OSB de 15mm
- Làmina de Vapor VLIES 120
- 140 mm d'aïllament llana de roca (80+60) de densitat 70kg/m3
- Estructura de fusta de 60x140mm
- Tauler de fibra nest (EXTERIOR) de 12,5mm
- Làmina Inaspi EVO UV (negre)
- Rastrells verticals de 40x30 (pintat de negre)
- Enmarcat finestra de 60x60 + placa de Kerfo
- Rastrell horitzontal de 60x30 (pintat de negre)

TIPUS OBRA: 14892 - BELLPUIG

CLIENT:

Núm. Panell : M05

ofidatecnica 05.02.2021 Ind 0

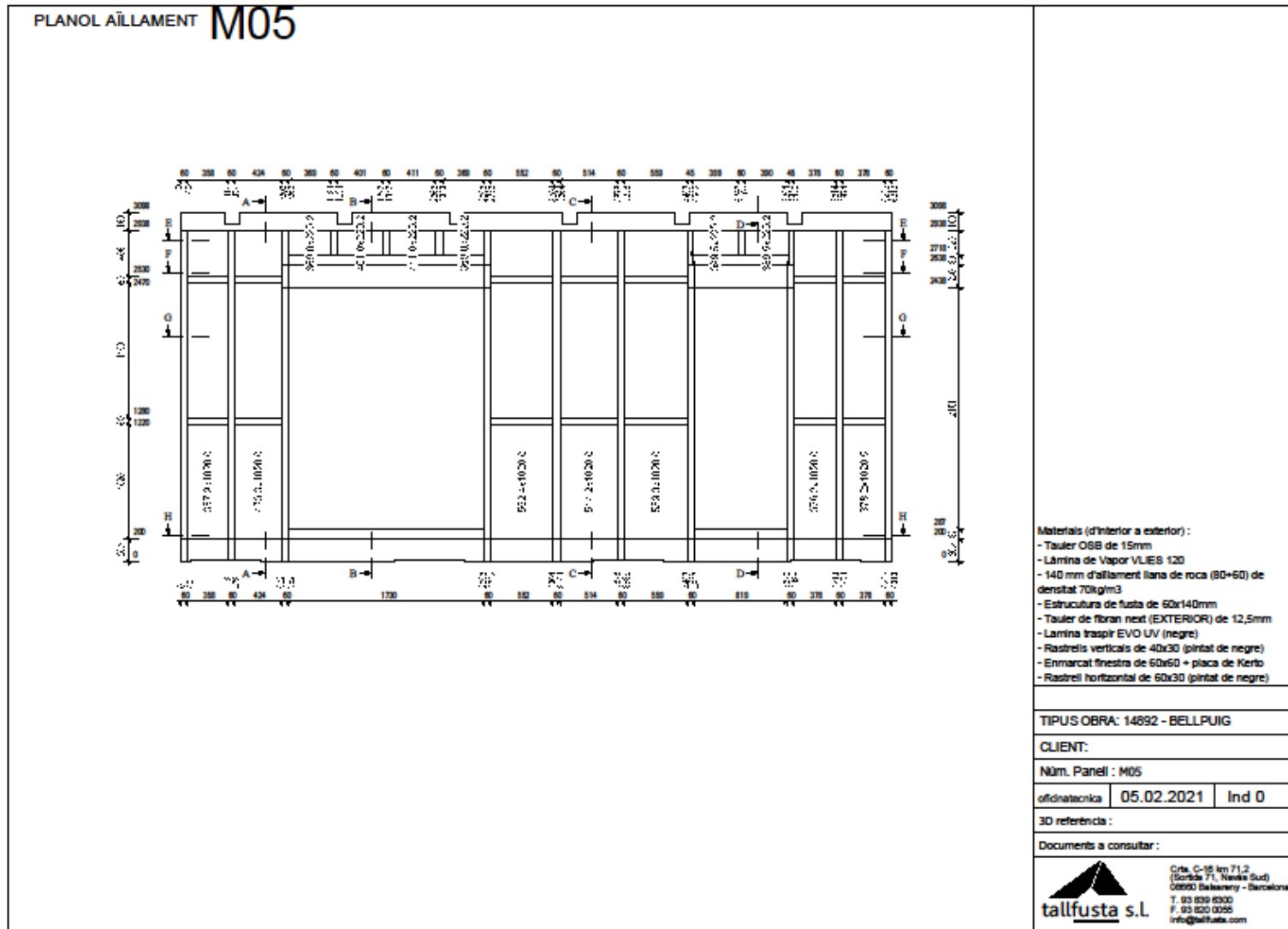
3D referència :

Documents a consultar :

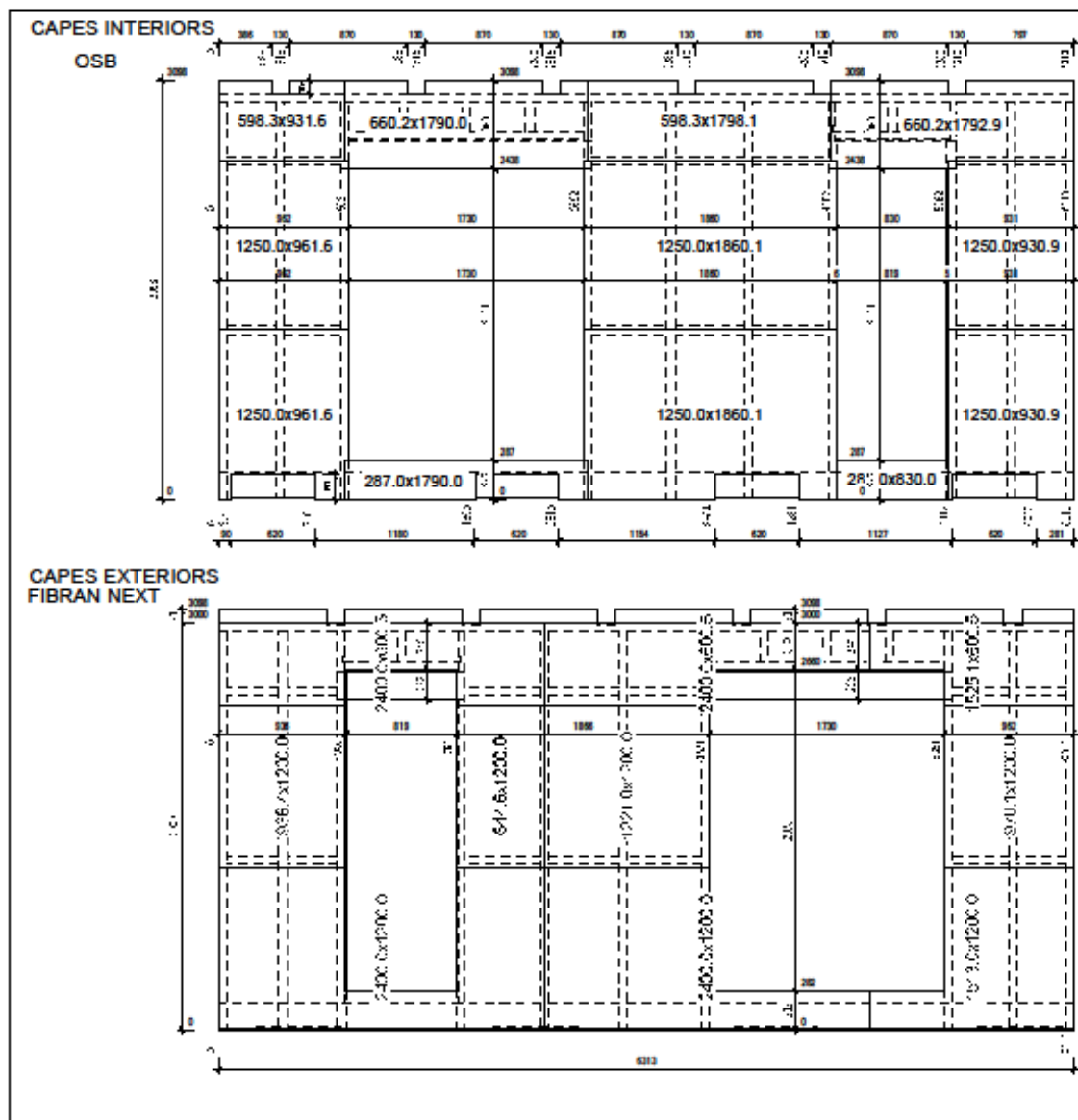


C/la C-18 km 71.2
(Sortida 71, Navès Sud)
08890 Balneari - Barcelona
T. 93 839 4300
F. 93 820 0395
info@tallfusta.com

PLANOS DE AISLAMIENTO INTERNO



PLANOS DE OSB Y FIBRAN



Materials (d'interior a exterior) :

- Tauler OSB de 15mm
- Làmina de Vapor VLIES 120
- 140 mm d'aïllament llana de roca (80+60) de densitat 70kg/m3
- Estructura de fusta de 60x140mm
- Tauler de fibran next (EXTERIOR) de 12,5mm
- Lamina Inaspir EVO UV (negre)
- Rastrells verticals de 40x30 (pintat de negre)
- Enmarcat finestres de 60x60 + placa de Kero
- Rastrell horitzontal de 60x30 (pintat de negre)

TIPUS OBRA: 14892 - BELLPUIG

CLIENT:

Núm. Panel : M05

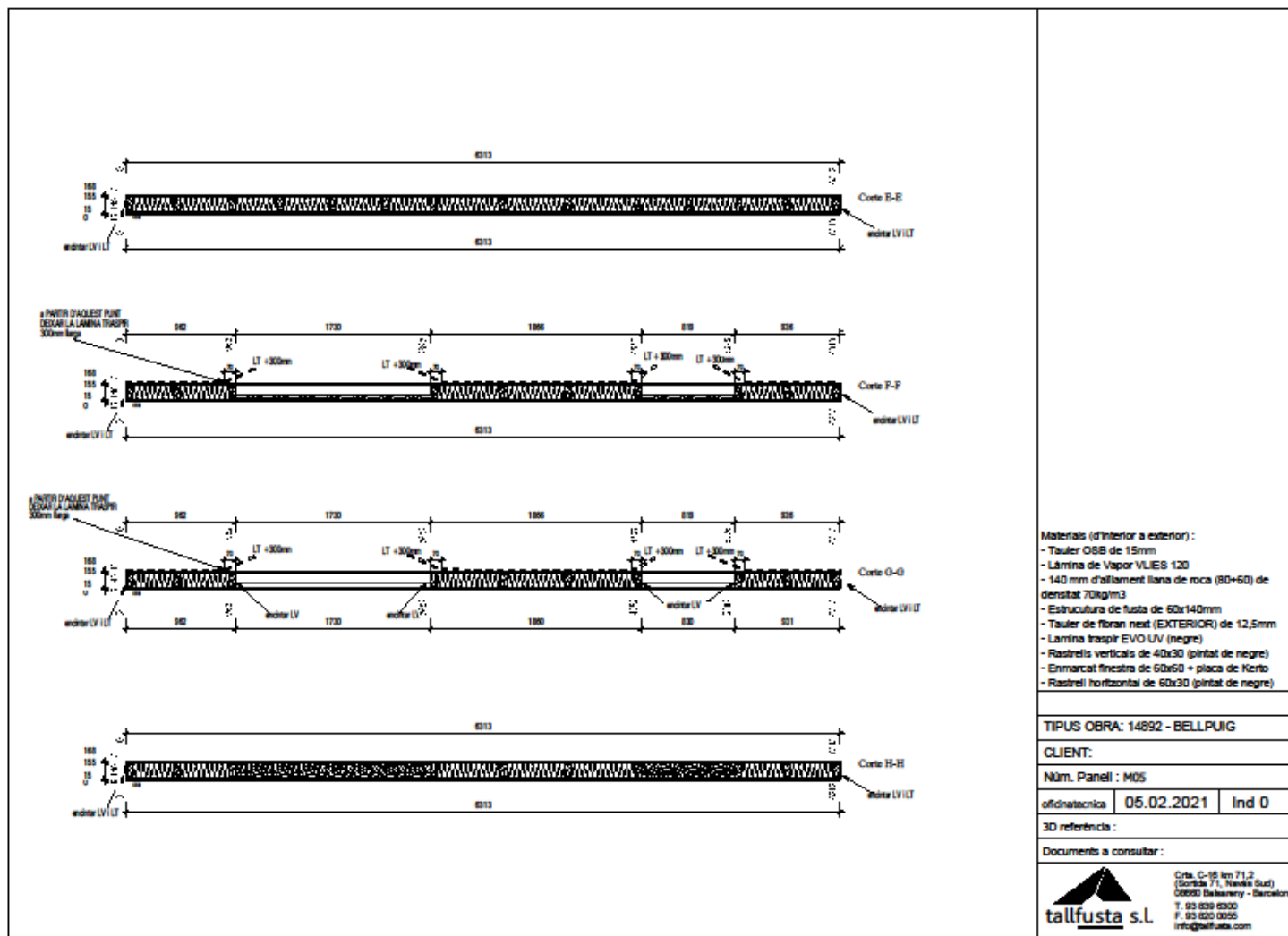
ofidatècnica | 05.02.2021 | Ind 0

3D referència :

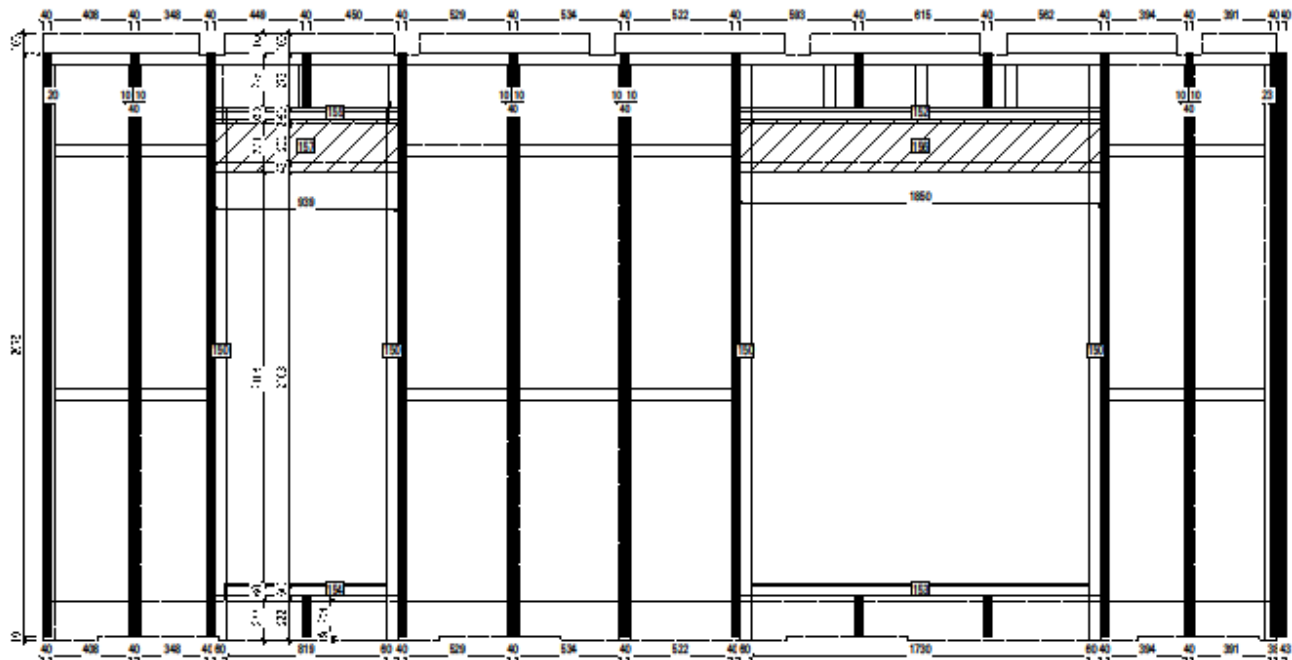
Documents a consultar :

 tallfusta s.l.
Ctra. C-16 km 71,2
(Sortida 71, Navas Sud)
08690 Balanery - Barcelona
T. 93 839 8300
F. 93 830 0056
info@tallfusta.com

PLANOS DE LAMINAS



PLANOS DE RASTRELES VERTICALES



CAPES EXTERIORS
RASTRELLS VERTICALS DE 40x30 I ENMARCATS DE FINESTRES

- Materials (d'interior a exterior) :**
- Tauler OSB de 15mm
 - L'amina de Vapor VUES 120
 - 140 mm d'aïllament llana de roca (80+60) de densitat 70kg/m3
 - Estructura de fusta de 60x140mm
 - Tauler de fibran next (EXTERIOR) de 12,5mm
 - L'amina traspir EVO UV (negre)
 - Rastrells verticals de 40x30 (pintat de negre)
 - Enmarcat finestra de 60x60 + placa de Kerto
 - Rastrell horitzontal de 60x30 (pintat de negre)



Client:

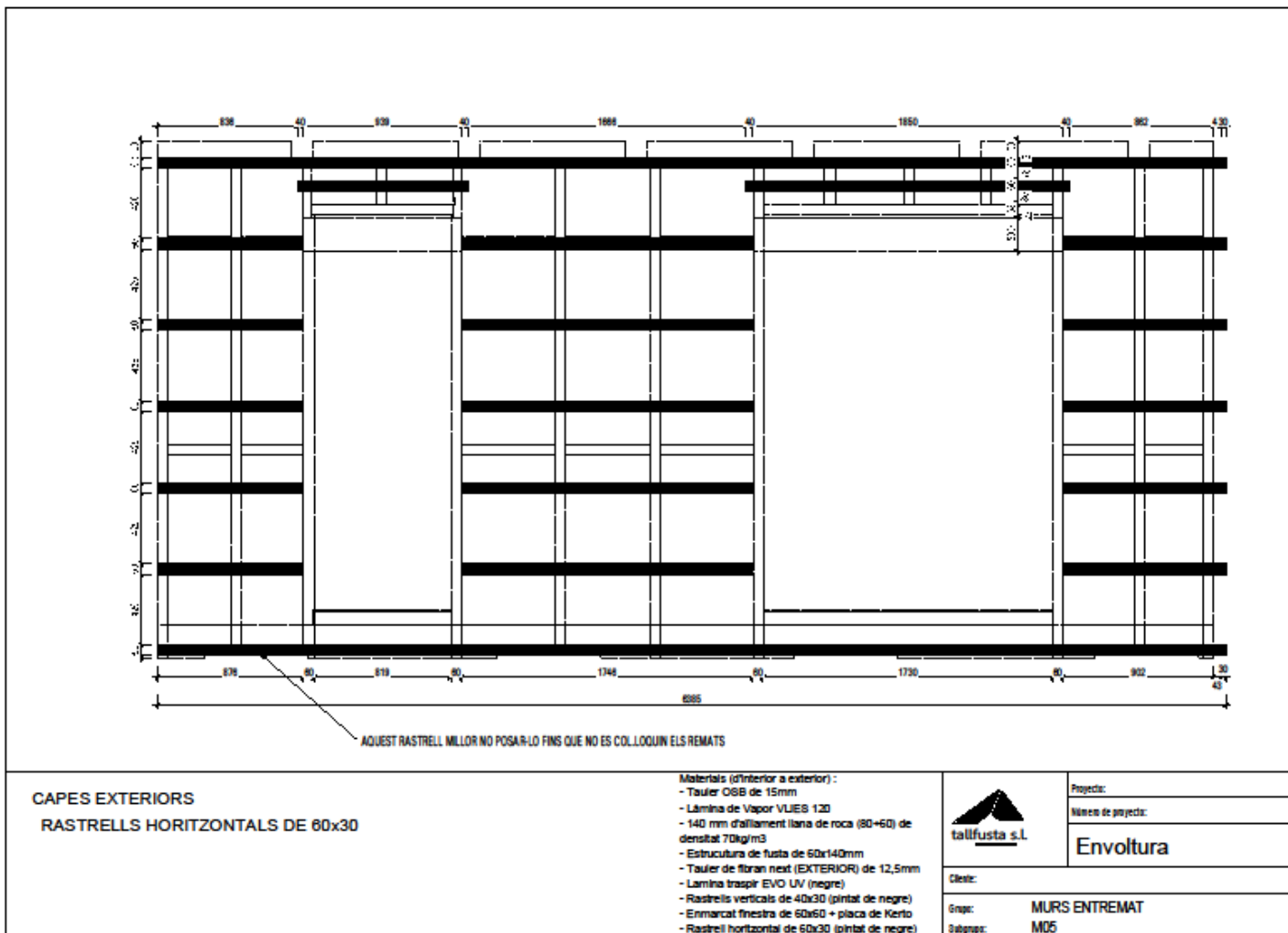
Grup: **MURS ENTREMAT**
 Subgrup: **M05**

Projecte:

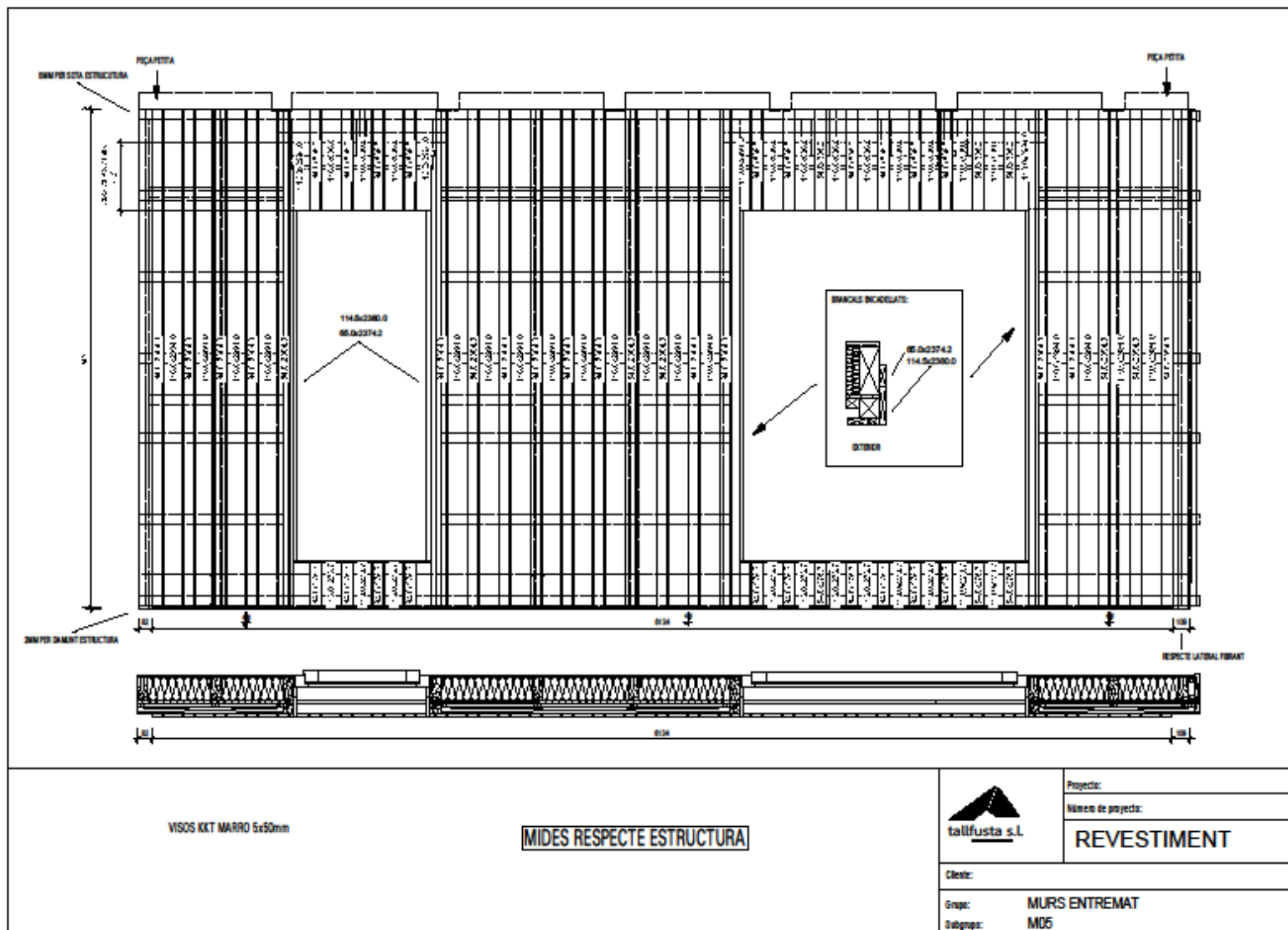
Nomen de projecte:

Envoltura

PLANOS DE RASTRELS HORIZONTALS



PLANOS DE REVESTIMIENTO EXTERIOR THERMOWOOD



MONTAJE EN TALLER ESTRUCTURA MUROS



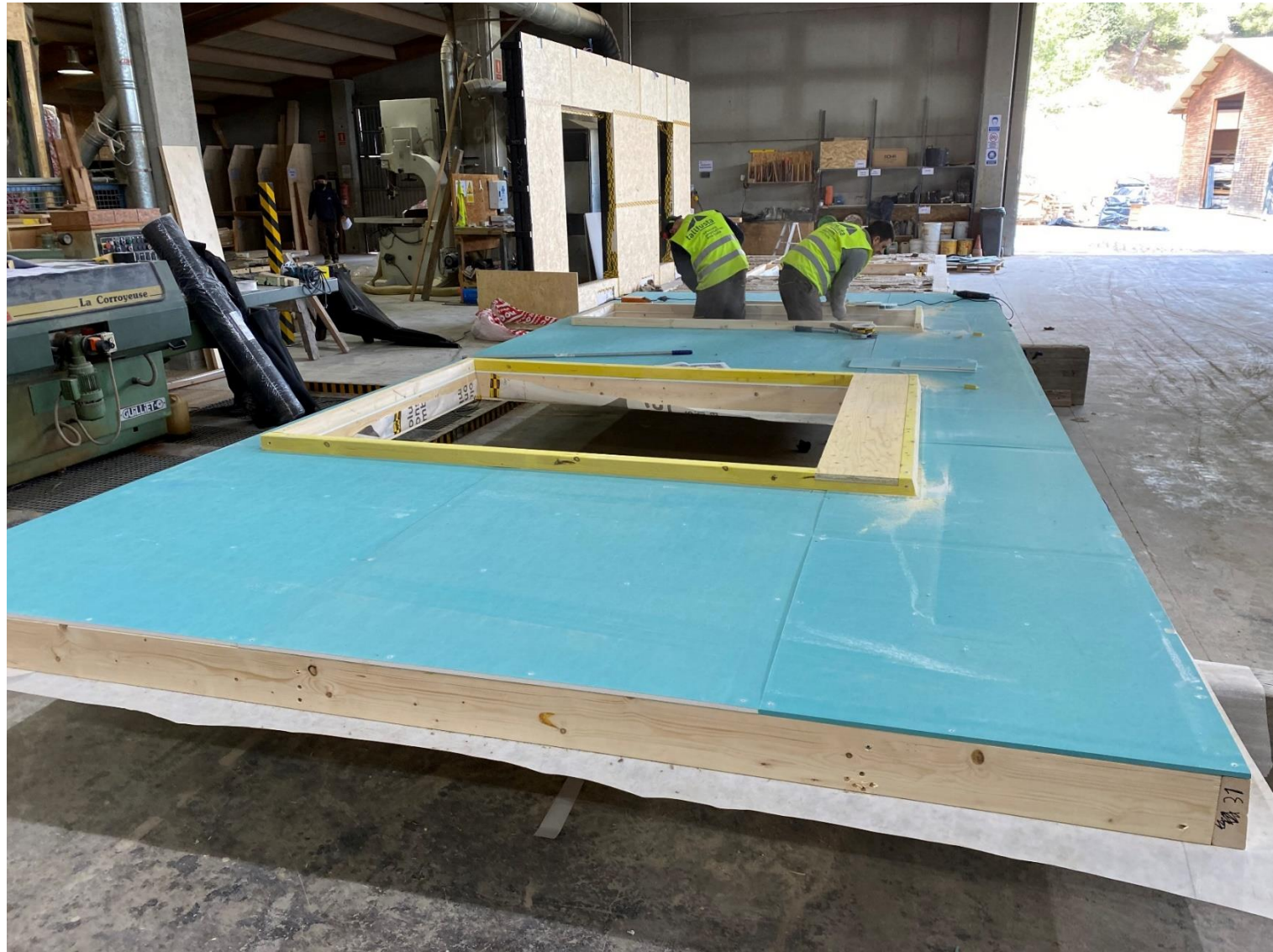
LAMINA BARRERA VAPOR Y TABLERO OSB



AISLAMIENTO LANA DE ROCA



TABLERO FIBRAN NEXT



RASTRELES Y REVESTIMIENTO EXTERIOR THERMOWOOD



POSICIONAMIENTO EN VERTICAL DE LOS MUROS



BUFER VERTICAL DE MUROS



VIERTEAGUAS Y CORNISA VENTANAS



DETALLE VIERTEAGUAS Y ENCINTADO



DETALLE VENTANAL GRANDE



MONTAJE VENTANALES



VENTANALES PEQUEÑOS



SELLADO INTERIOR VENTANALES



SELLADO EXTERIOR VENTANALES



PANEL TIPO 2 CON VENTANALES



PANEL TIPO 1 CON VENTANALES



PLACAS FOTOVOLTAICAS



MONTAJE PLACAS FOTOVOLTAICAS



CARGA DE PANELES EN EL CAMIÓN



CARGA DE PANELES EN EL CAMIÓN



CARGA DE PANELES EN EL CAMIÓN



TRANSPORTE A OBRA



TRANSPORTE A OBRA



MONTAJE EN OBRA



MONTAJE EN OBRA



MONTAJE EN OBRA



MONTAJE EN OBRA



MONTAJE EN OBRA



MONTAJE EN OBRA



MONTAJE EN OBRA



MONTAJE EN OBRA



MONTAJE EN OBRA



MONTAJE EN OBRA



Video 1 Tallfusta Bellpuig

Video 2 FIORESTA (011h Alacant)

RUEGOS Y PREGUNTAS

MUCHAS GRACIAS POR LA ATENCIÓN



T. 93 839 63 00



info@tallfusta.com



[@tallfusta](https://www.instagram.com/tallfusta)



[facebook.com/tallfusta](https://www.facebook.com/tallfusta)

JORNADES FUSTA CONSTRUCTIVA 2023

FECS (Fira de l'Energia
i la Construcció Sostenible)

Vic 16, 17 i 18 de Febrer 2023

Recinte firal Vic

www.gremifustaimoble.cat

Organitzadors:



Patrocinadors:



**FUSTA
CONSTRUCTIVA®**