



El Bosc a casa nostre

Marc Figueras i Figueras

JORNADES FUSTA CONSTRUCTIVA

17.02.2023

*Fira de l'Energia i la Construcció
Sostenible*

Introducció:

- Catalunya és un dels països europeus amb més superfície forestal.
- La superfície forestal arbrada de Catalunya és molt variada, des dels alzinars o pinedes litorals (llenyes i biomassa forestal) fins a les avetoses amb fustes de gran qualitat.
- Aquests boscos duen a terme una gran tasca per la nostre societat: serveis ambientals (biodiversitat, paisatgisme, usos recreatius, mitigació del CC,...)
- L'eina clau per gestionar tots aquests hàbitats és la GFS.

Avui a la FECS us volia parlar dels usos que donem o podem donar a la fusta que tenim acumulada als nostres boscos, i que convé molt gestionar.

Llenyes, pellet, estella, fusta d'embalatge, etc...

Llenya:

Producte forestal molt utilitzat a nivell domèstic.

També s'utilitza en petits comerços (panaderies, pizzeries ,braseries,...).

Té poc valor afegit, però es molt laboriós a nivell d'explotació forestal.



Pellet:

Producte forestal molt utilitzat a nivell domèstic.

Neix d'una necessitat de buscar sortida al subproducte de serradora.

Té valor afegit, ja que hi ha un procés industrial darrera.

Actualment es produeix a base de residu de serradora o tronc.



Estella forestal 1:

Producte forestal utilitzat per a calor estacional.

Neix d'una necessitat de automatitzar les instal.lacions.

Té valor afegit, ja que hi ha un procés darrera.

Es produeix a base de tronc.



Estella forestal 2:

Producte forestal utilitzat per a calor industrial o generació elèctrica.

Té menys valor afegit que la anterior.

És produïx a base de les capçades i dels arbres de baixa qualitat.

És bàsica la mecanització forestal per aconseguir-la.



Fusta d'embalatge:

Producte forestal utilitzat per a protegir i transportar mercaderies.

Té valor afegit ja que darrera hi ha tota una indústria.

És produït a base de tronc de qualitat mitja.



Pals i puntals:

Producte forestal molt utilitzat per la energia i la telefonia.

També s'utilitza per a l'agricultura i la jardineria.

Té valor afegit, ja que hi ha un procés industrial darrera.

Actualment es produeix a base de tronc de bona qualitat.



Indústria del moble:

Producte forestal de molt alta qualitat.

Practicament desapareguda a Catalunya.

Té molt valor afegit, ja que hi ha un procés industrial darrera.

Actualment es recupera poc a poc amb la fusta decorativa.



Productes per a la construcció:

- OSB (oriented strand board).
- Biga massissa (C18, C24, D30).
- Biga laminada (GL24h).
- CLT (cross laminated timber).



L'Explotació forestal es un element clau a l'hora de generar un o altre producte.

Cal tenir en compte que l'explotació forestal te molts impediments:

- Econòmics.

- Burocràtics.

- Laborals (falta de personal).

- Socials (falta d'educació forestal).

Als nostres boscos hem de veure més això:



Als nostres boscos hem de veure menys això:



La indústria de la fusta necessita fer un pas endavant.

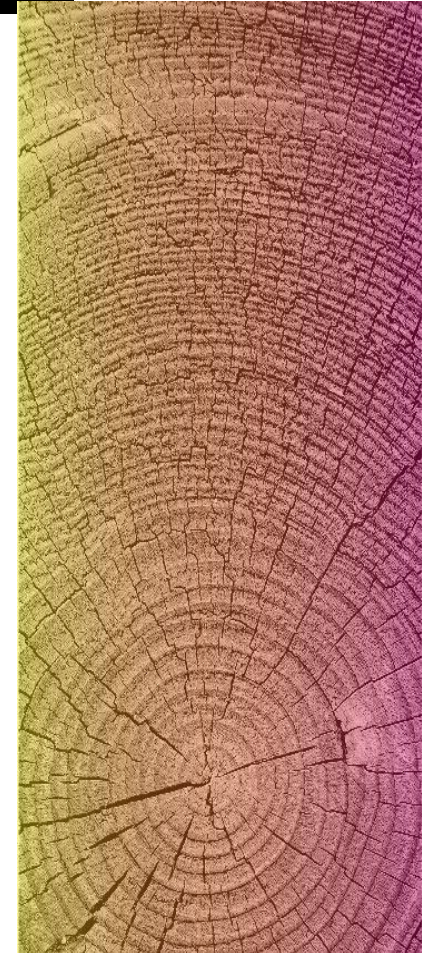
Hem de certificar les serradores per a la producció de fusta estructural.

Hem d'aconseguir que tota aquesta fusta s'utilitzi en la construcció.

Necessitem la implicació de l'administració.

No podem fer nosaltres sols tot el camí.

Salut i moltes gràcies!



Jornades Fusta Constructiva

Organitza:

GREMI FUSTA I MOBLE



1 2 5 7

Patrocinadors

