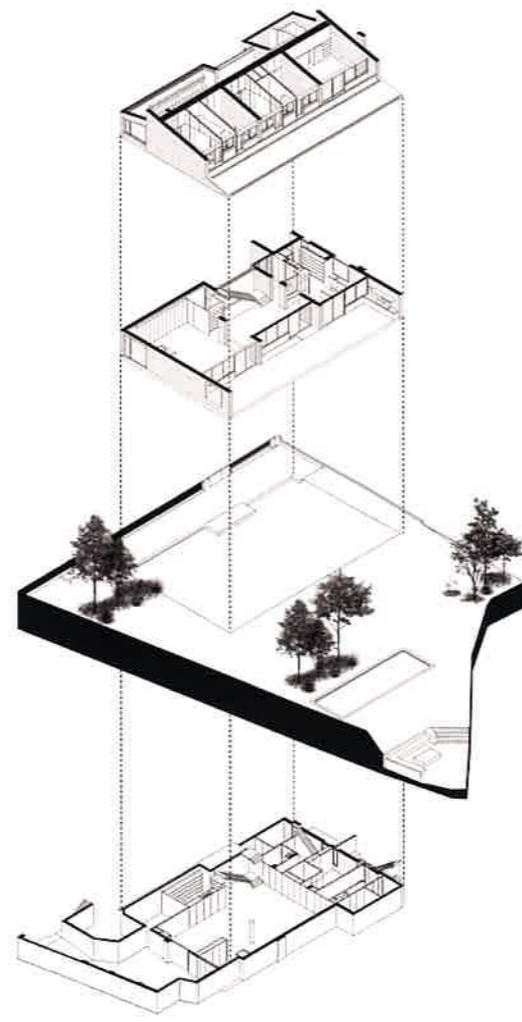


Casa SV

Vivir en una casa contemporánea, en medio de la ciudad, con los privilegios del campo fue uno de los objetivos de la Casa SV. Se utilizaron elementos constructivos tradicionales como la cubierta de teja, el uso de la piedra, cerámica, vigas de madera maciza de roble juntamente con pavimentos también de roble, pavimentos de piedra y muros de cerámica artesanal. Asimismo, se emplearon soluciones energéticas pasivas, recursos naturales y materiales de proximidad. El lugar, elevado, con unas vistas inigualables de Barcelona, con Montjuïc y el mar Mediterráneo como telón de fondo, presenta unas condiciones ambientales extraordinarias. Una casa para la exaltación de los sentidos.



Madera como material principal.

1. Aserrado/Secado.



2. Regruessado



3. Manipulación



4. Colocación



Pavimentos



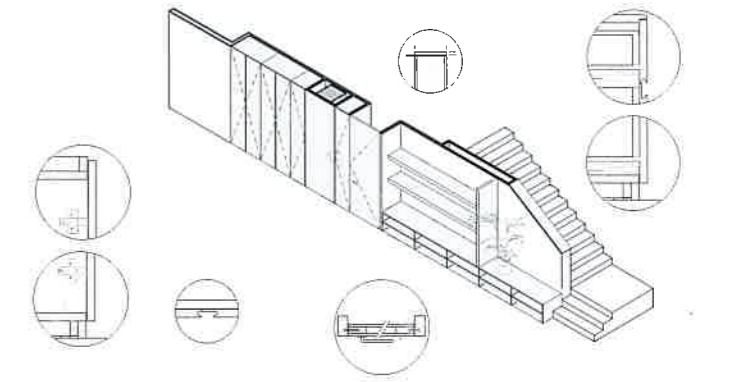
Detalles



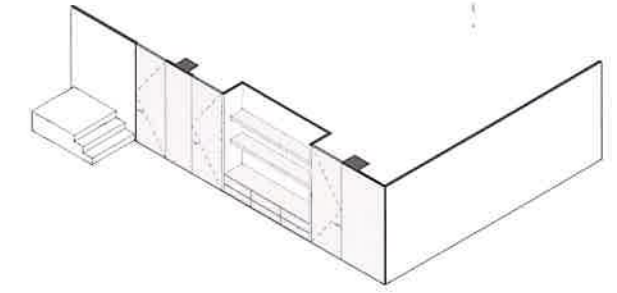
Mobiliario



Puertas



Detalle Mobiliario Interno



Detalle Mobiliario Interno

Sistema Constructivo.

Diagrama de los sistemas estructurales.

***Roble.** Las vigas macizas de roble se integran a los perfiles de acero por medio de encajes realizadas en sus extremos. Otro detalle en madera de roble son los pavimentos de la casa.



Acero. La retícula de acero genera un orden y sus dimensiones se ajustan en función de los límites del proyecto según el programa funcional. Luego de ser cortadas se dejaron secar al sol durante 3 meses.



Brick. Los muros de ladrillo se utilizan para estructurar los espacios recibiendo la estructura horizontal de acero.

